

0 5m

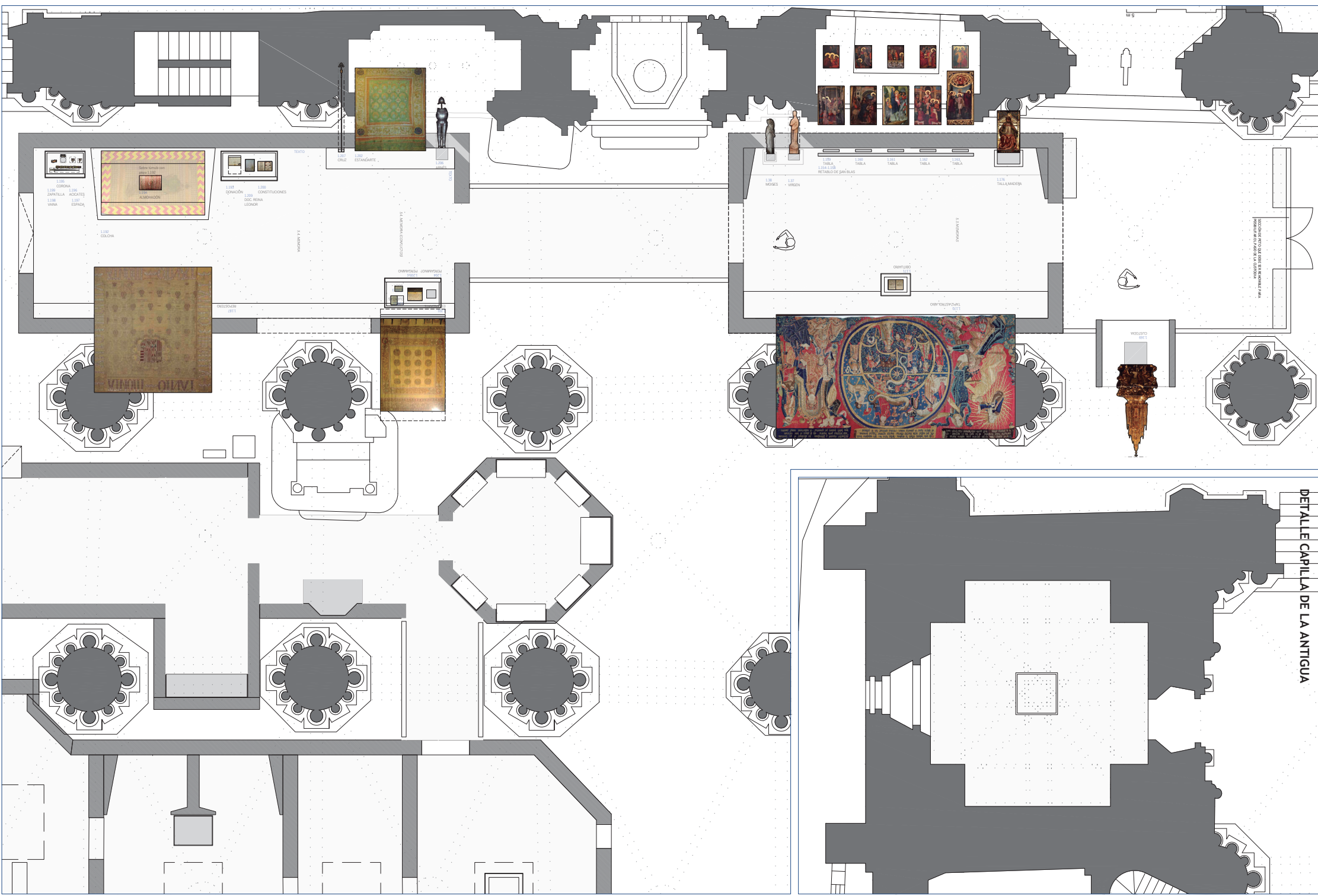
B02 ANÁLISIS CONTENIDOS P1 - GIGANTONES

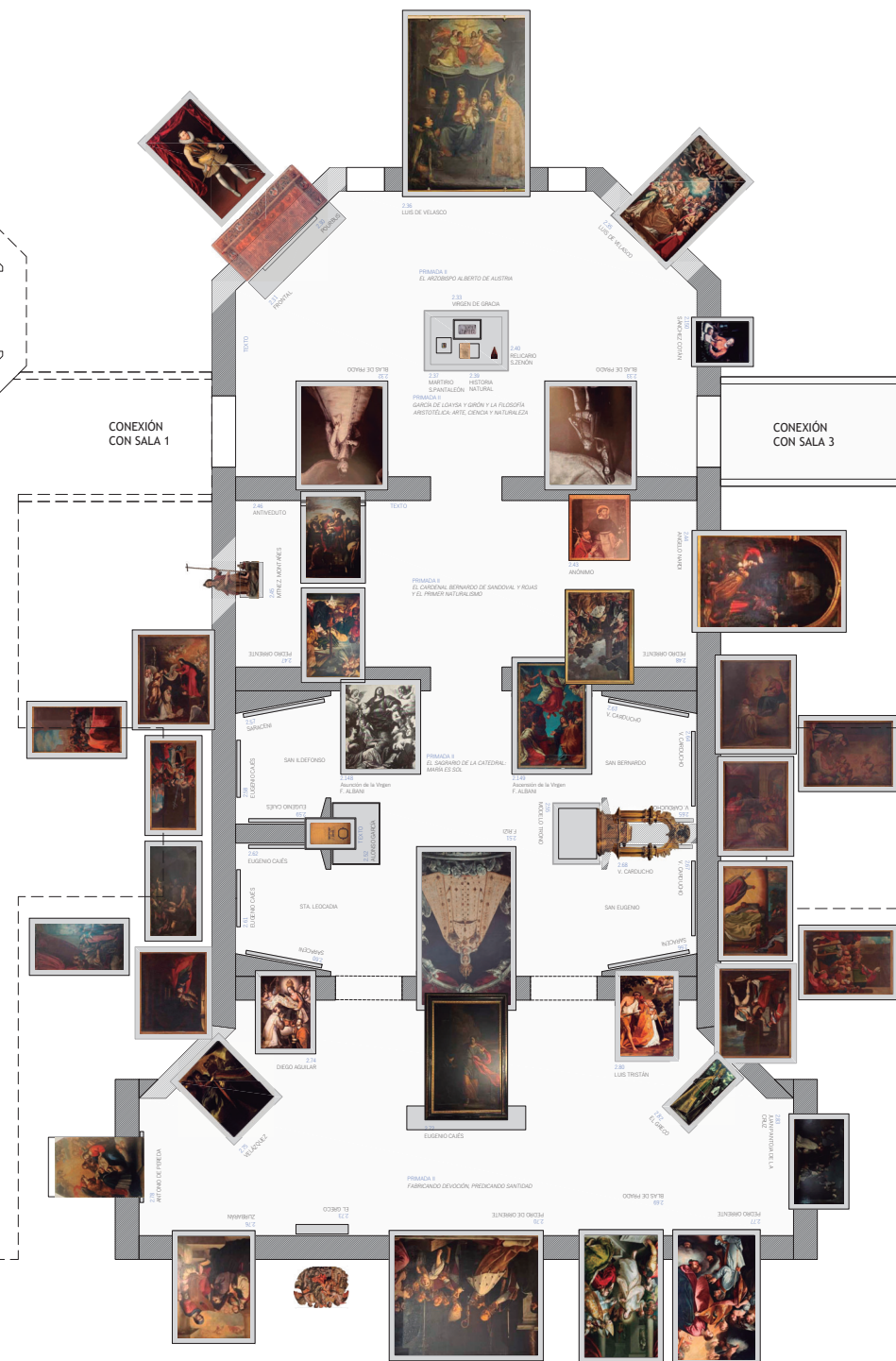
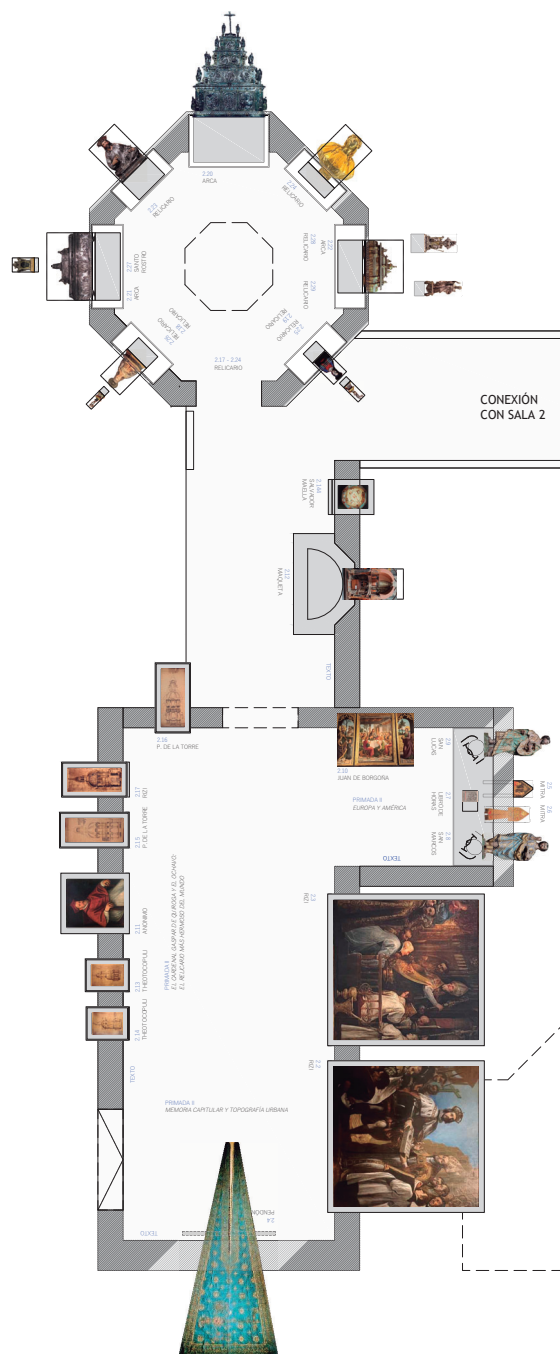
escala: DIN A2 1/75

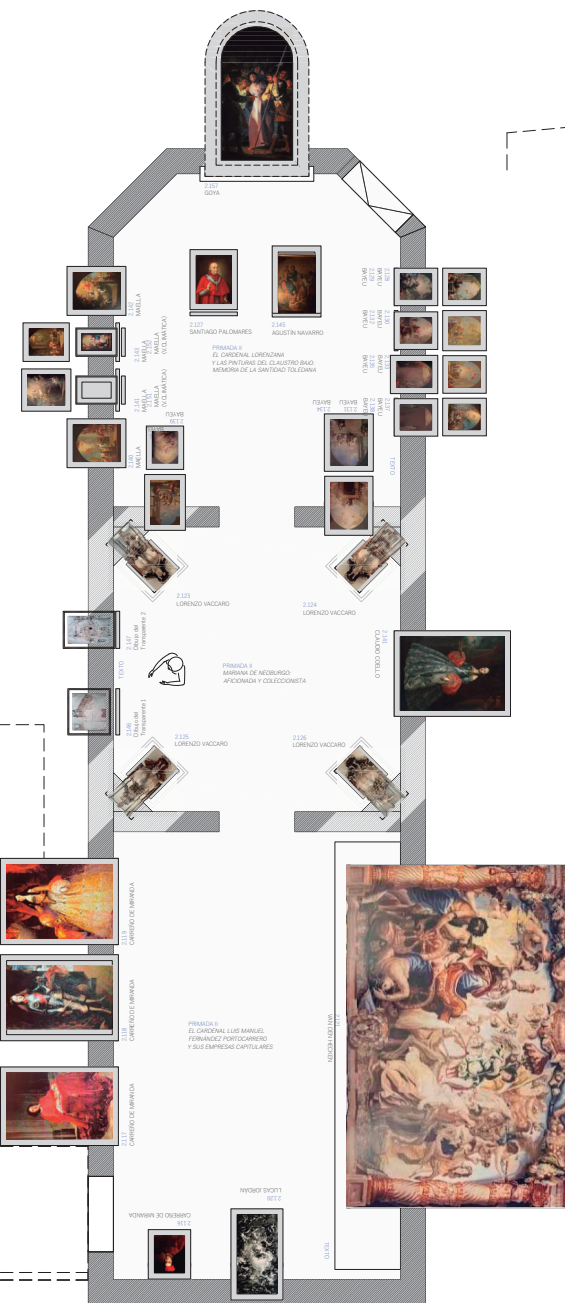
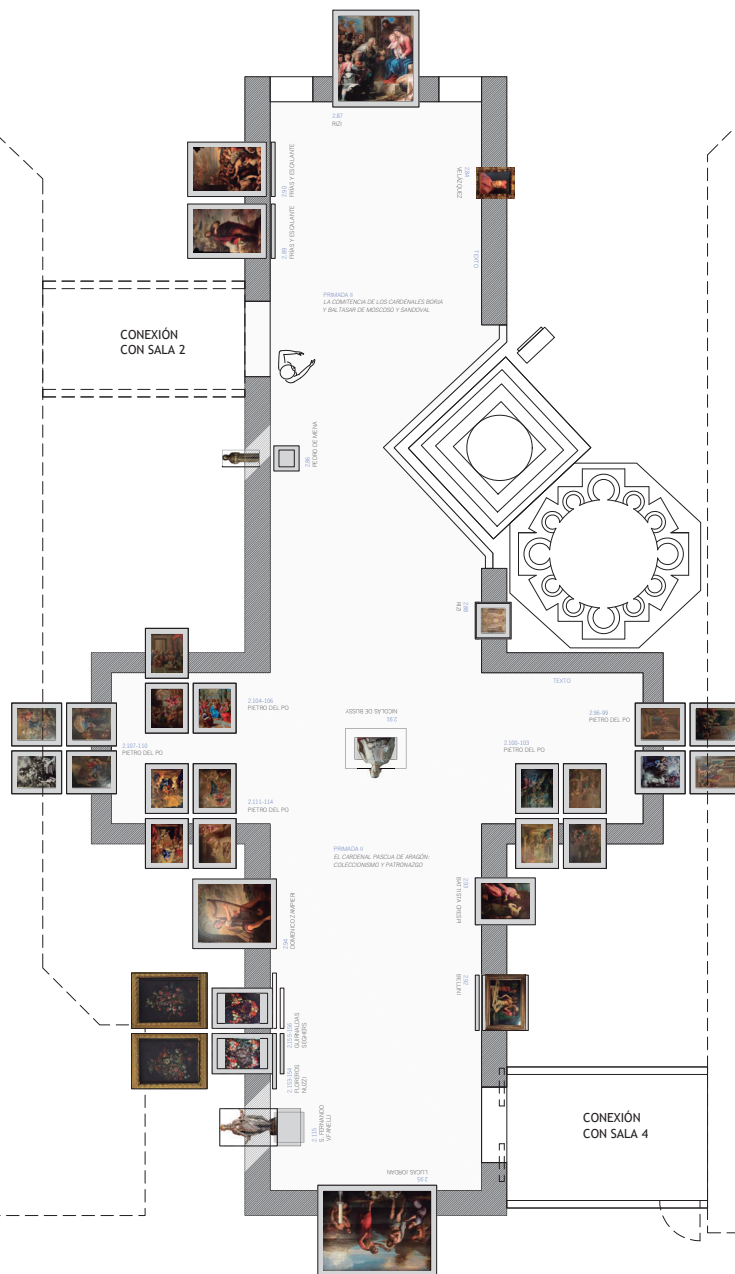
VIII CENTENARIO DE LA CATEDRAL DE TOLEDO

PROYECTO DE EXPOSICIÓN

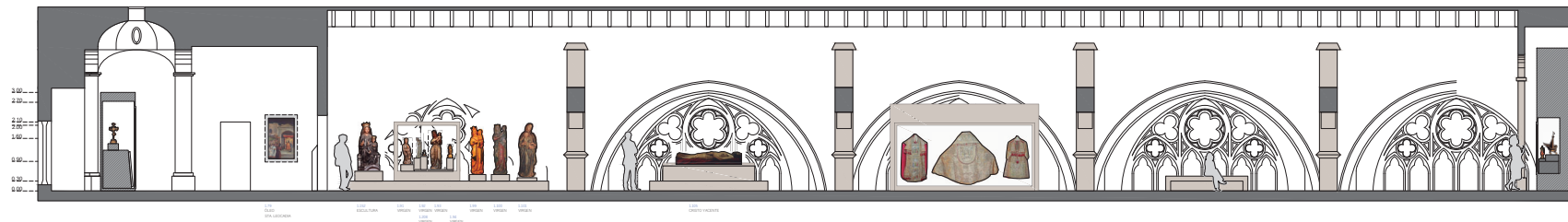
FRANCISCO BOCANEGRA, ARQUITECTO



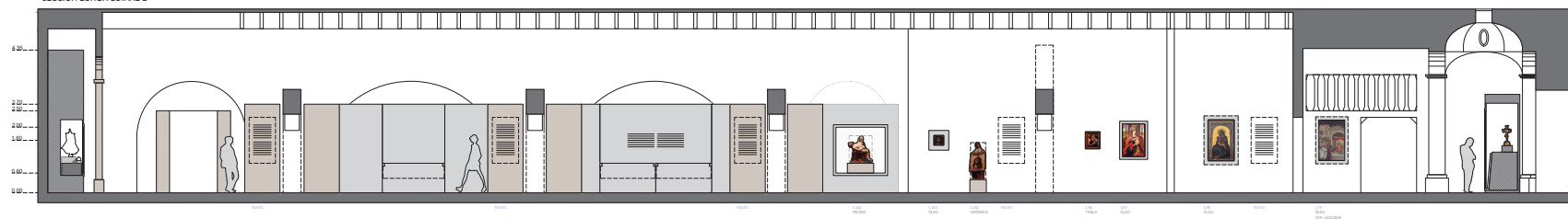




SECCIÓN LONGITUDINAL 1



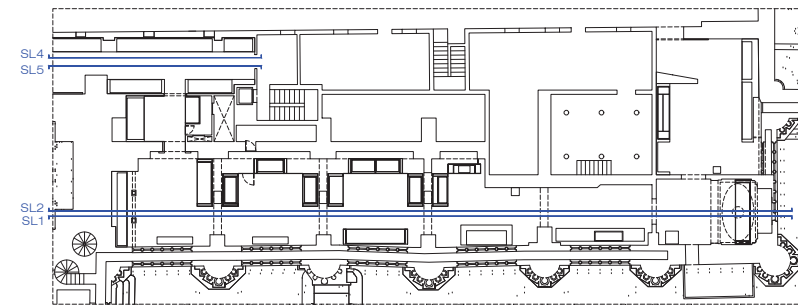
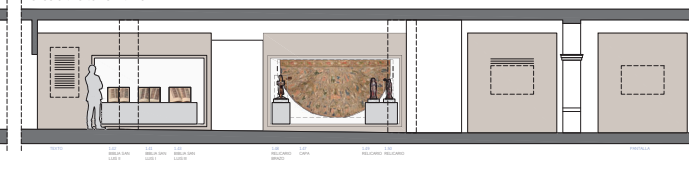
SECCIÓN LONGITUDINAL 2



SECCIÓN LONGITUDINAL 4



SECCIÓN LONGITUDINAL 5



S01

SECCIONES P1 - CAPILLA DE LA REINA Y GIGANTONES

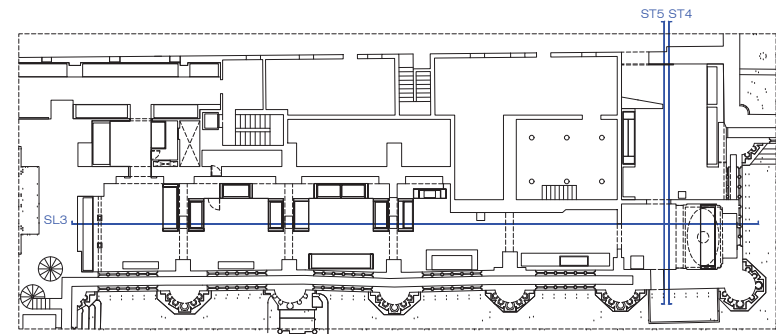
escala: DIN A2 1/75

VIII CENTENARIO DE LA CATEDRAL DE TOLEDO

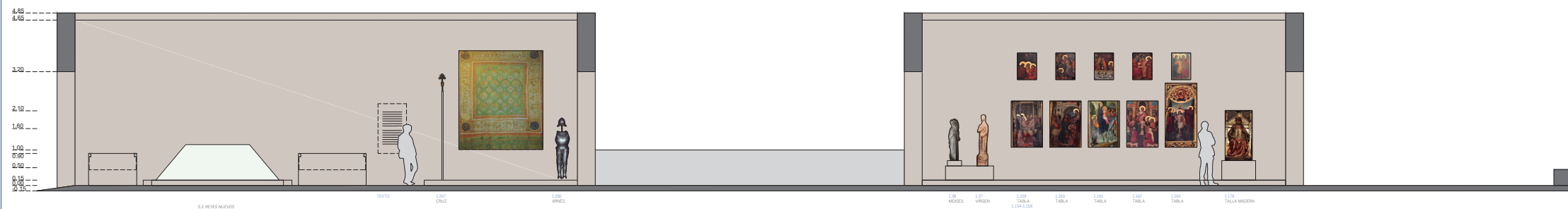
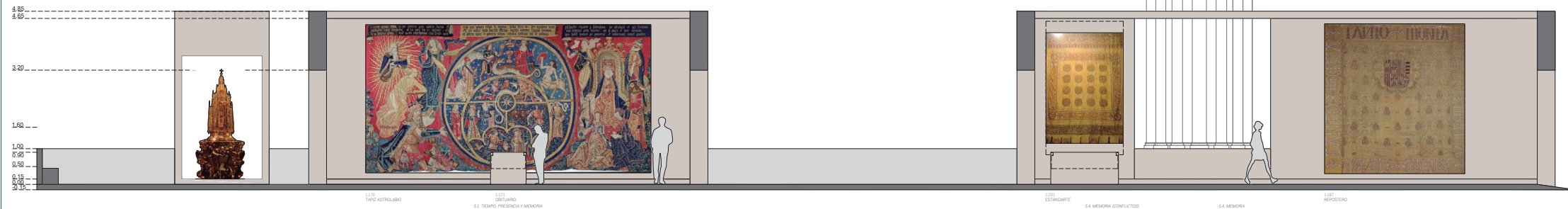
PROYECTO DE EXPOSICIÓN

FRANCISCO BOCANEGRA, ARQUITECTO

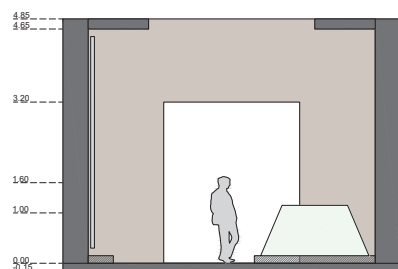
Fig. 1. Transverse section of the church of San Juan de los Rios. The diagram shows a cross-section of the church with various rooms and altars. The left side features a large altar with a cross and a statue. The center has a large altar with a statue and a cross. The right side has a large altar with a statue and a cross. The diagram is labeled with dimensions and room names.



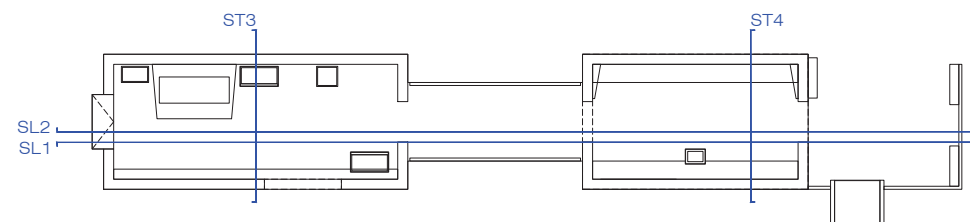
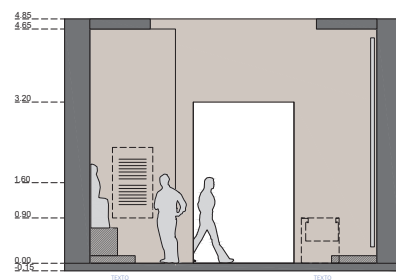
SECCIÓN LONGITUDINAL 1



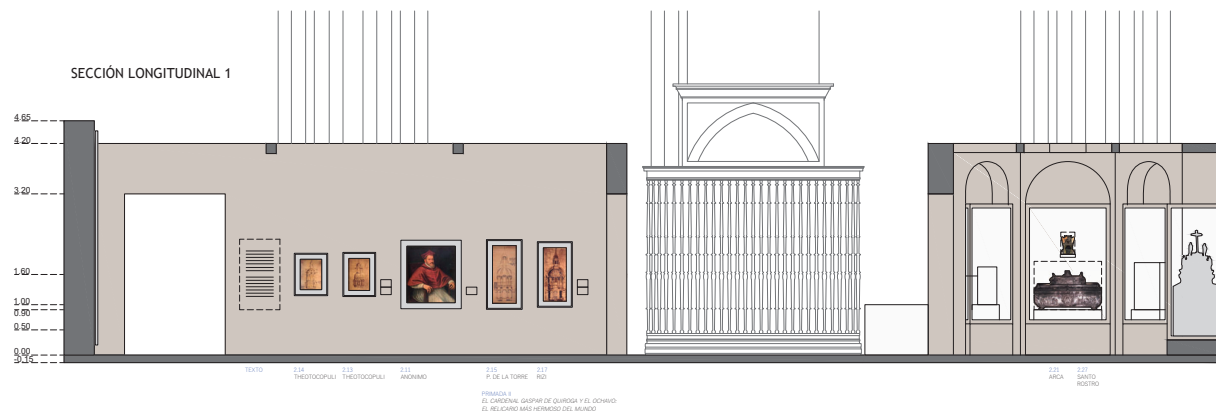
SECCIÓN TRANSVERSAL 3



SECCIÓN TRANSVERSAL 4



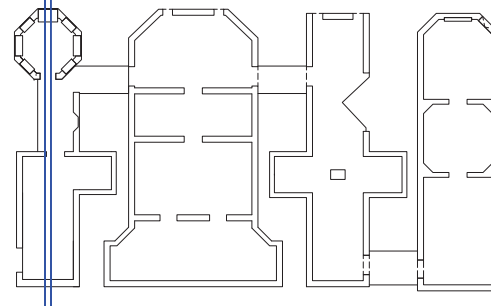
SECCIÓN LONGITUDINAL 1



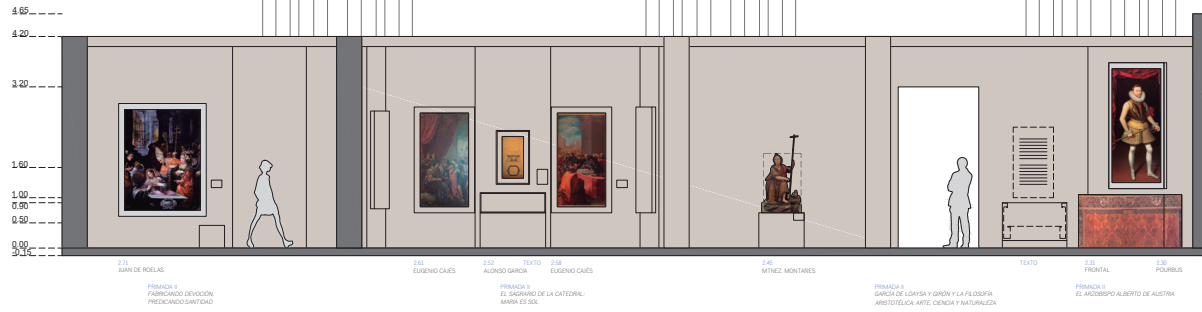
SECCIÓN LONGITUDINAL 2



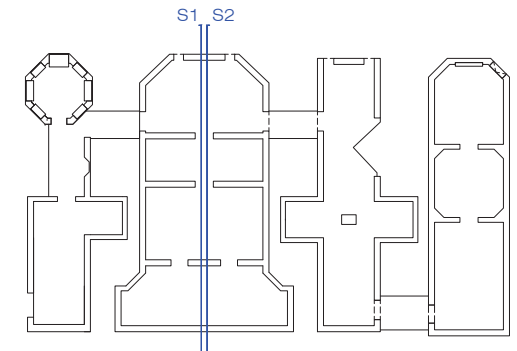
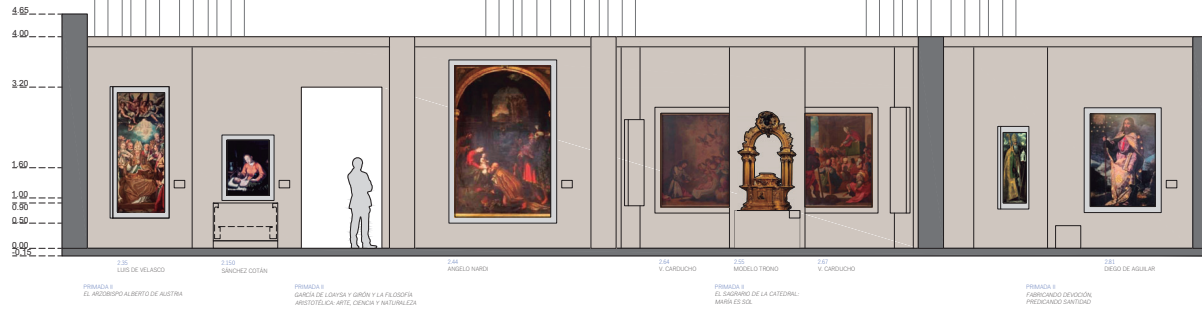
S1 S2



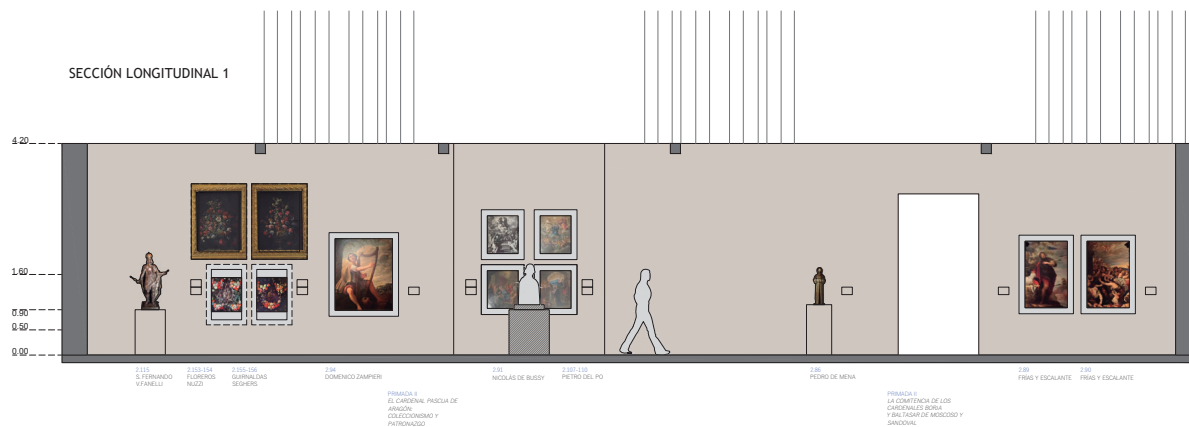
SECCIÓN LONGITUDINAL 1



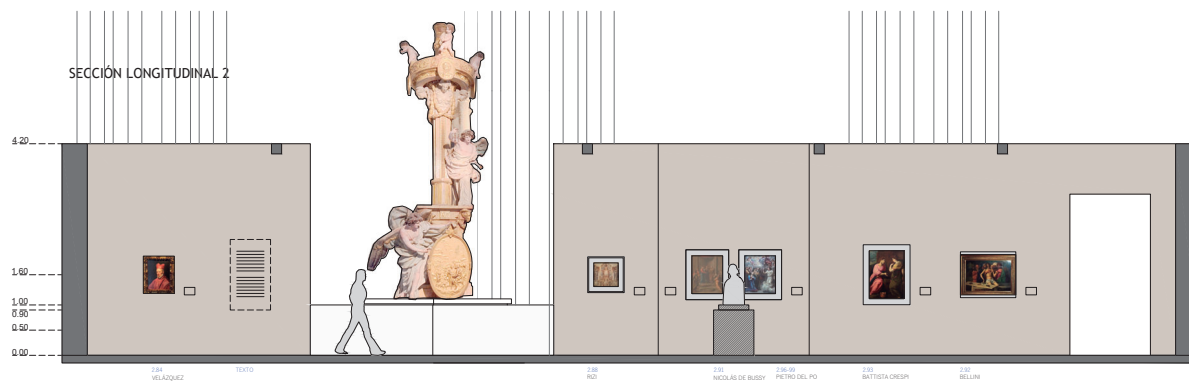
SECCIÓN LONGITUDINAL 2



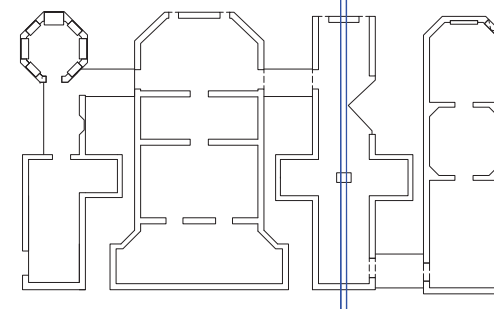
SECCIÓN LONGITUDINAL 1



SECCIÓN LONGITUDINAL 2



S1, S2



SECCIÓN LONGITUDINAL 1

4.85
4.65
4.20
3.20
1.60
1.00
0.50
0.00

2111 CARREÑO DE MIRANDA
2118 CARREÑO DE MIRANDA
2119 CARREÑO DE MIRANDA
2120 LORENZO VACCAIO
2146 Obra del Transparente 1
TEXTOS
2147 Obra del Transparente 2
2122 LORENZO VACCAIO
2140 MARELLA
2141 MARELLA
2143 MARELLA
2145 MARELLA
2151 MARELLA (RICAMATICA)
2152 MARELLA (RICAMATICA)

SECCIÓN LONGITUDINAL 2

4.85
4.62
4.20
3.20
1.60
1.02
0.76
0.52
0.02

2.18 BAYEU
2.18 BAYEU
2.18 BAYEU
2.18 BAYEU
2.18 BAYEU
2.18 BAYEU
2.18 BAYEU
2.18 BAYEU

2.20 LORENZO VACCARO
2.40 CLAUDIO COELLO
2.18 LORENZO VACCARO

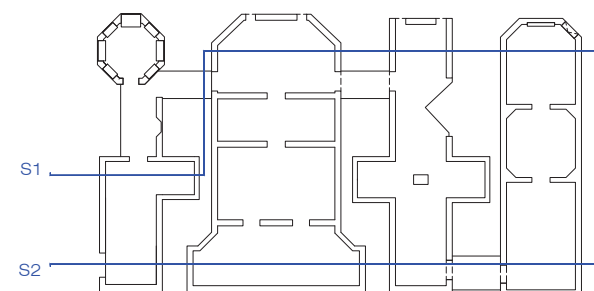
2.02 VAN DEN HECKEN

TEXTO

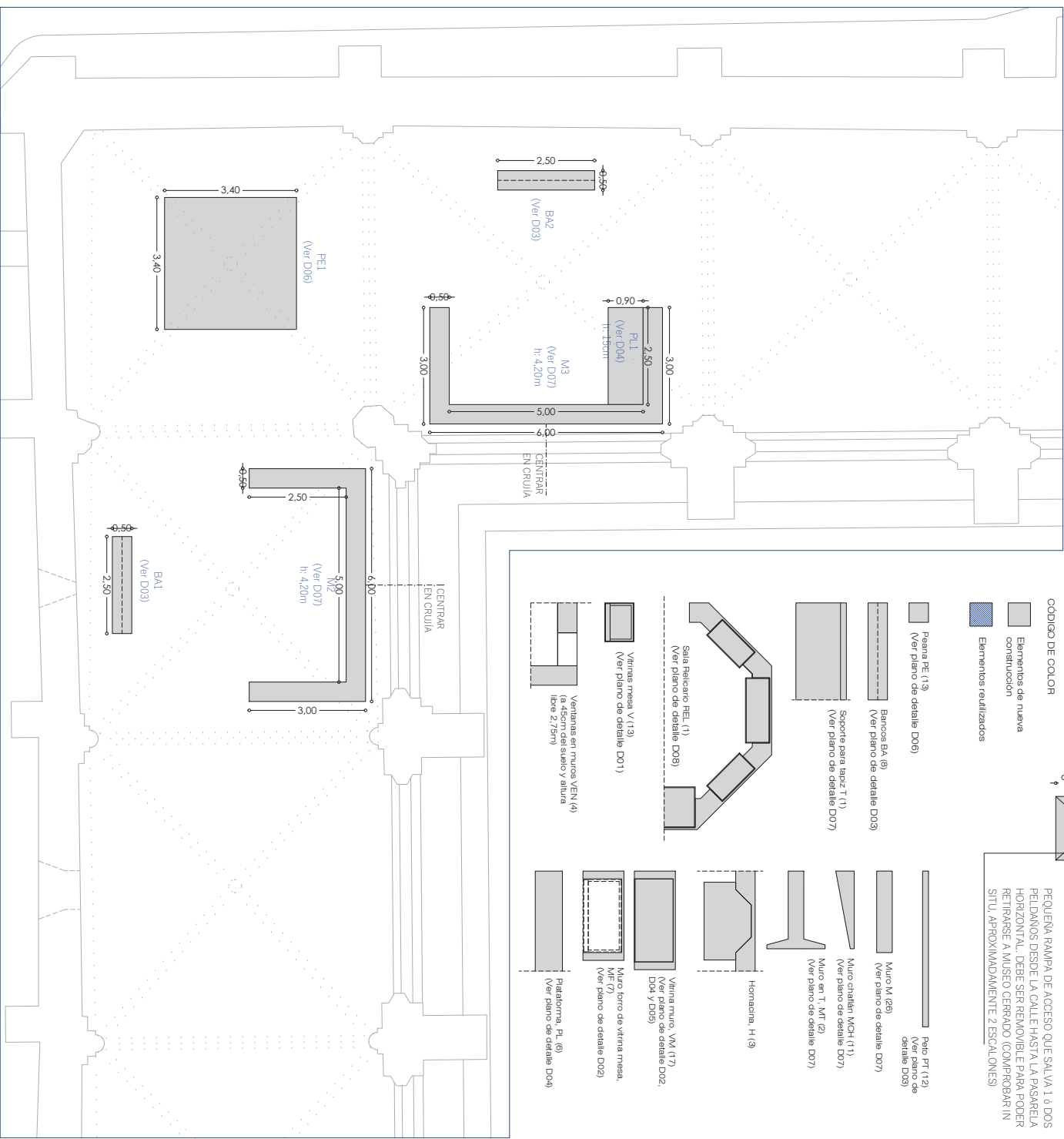
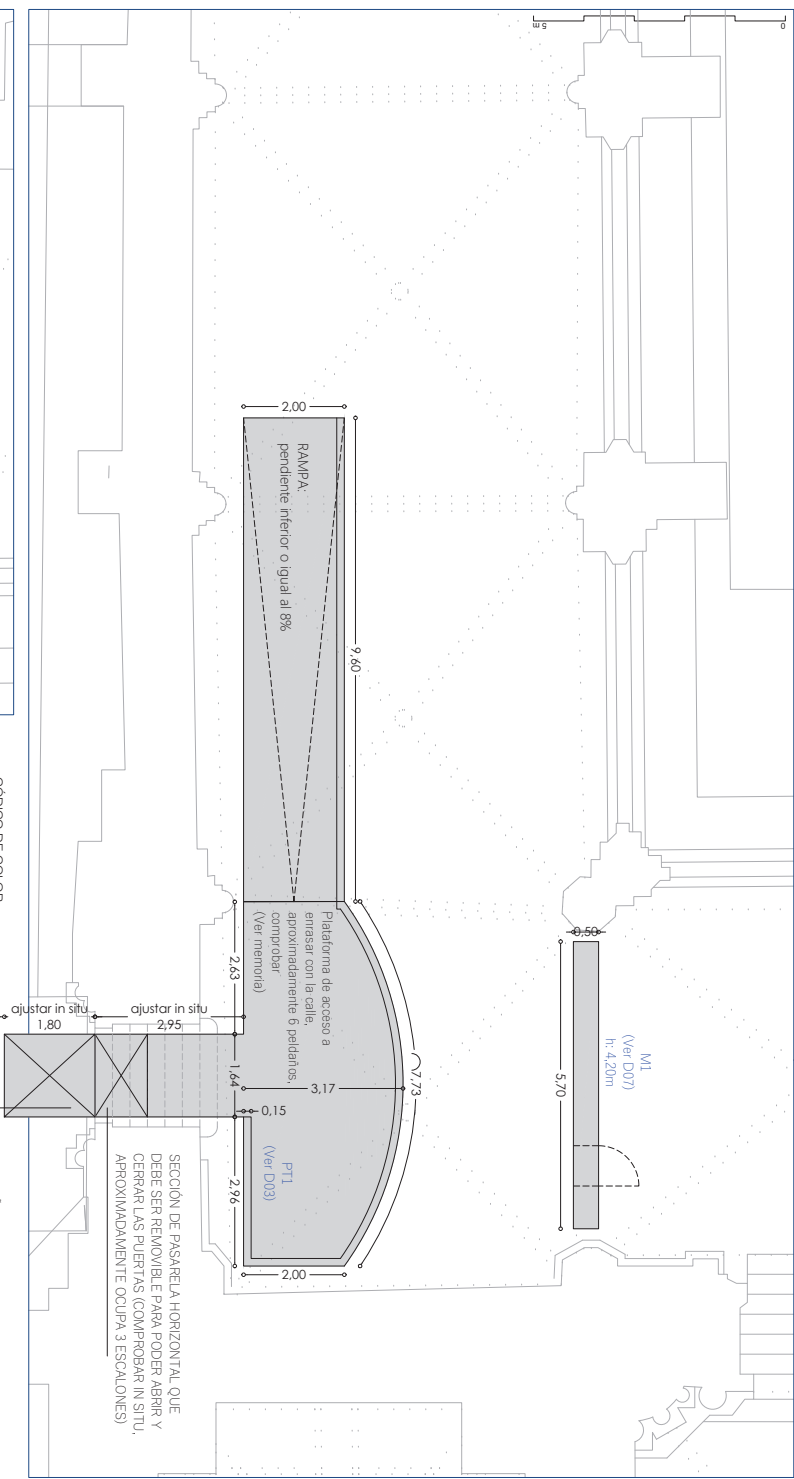
SECCIÓN TRANSVERSAL 1

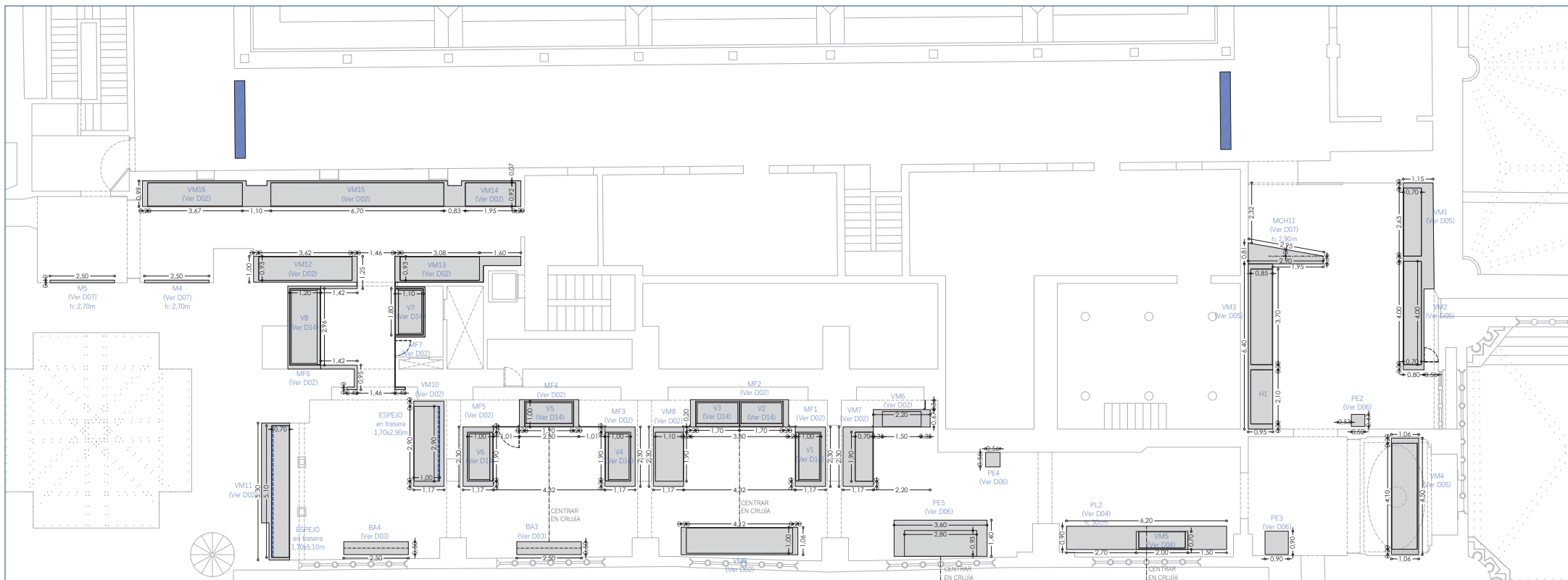


SECCIÓN TRANSVERSAL 2



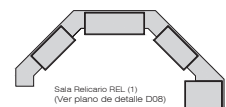
0 5 m





CÓDIGO DE COLOR

- Elementos de nueva construcción
- Elementos reutilizados
- Pesera PE (13)
(Ver plano de detalle D06)
- Bancos BA (8)
(Ver plano de detalle D03)
- Soporte para tapiz T (1)
(Ver plano de detalle D07)



Vitrinas mesa V (13)
(Ver plano de detalle D01)

Ventanas en muros VEN (4)
(a 45cm del suelo y altura libre 2,75m)

Peto PT (12)
(Ver plano de detalle D03)

Muro M (26)
(Ver plano de detalle D07)

Muro chaffán MCH (11)
(Ver plano de detalle D07)

Muro en T, MT (2)
(Ver plano de detalle D07)

Homacina, H (3)

Vitrina muro, VM (17)
(Ver plano de detalle D02, D04 y D05)

Muro forro de vitrina mesa, MF (7)
(Ver plano de detalle D02)

Plataforma, PL (7)
(Ver plano de detalle D04)

0 2 4 6 8 m

C02

PLANTA DE ELEMENTOS CONSTRUCTIVOS P1 - GIGANTONES

escala: DIN A2 1/75

VIII CENTENARIO DE LA CATEDRAL DE TOLEDO

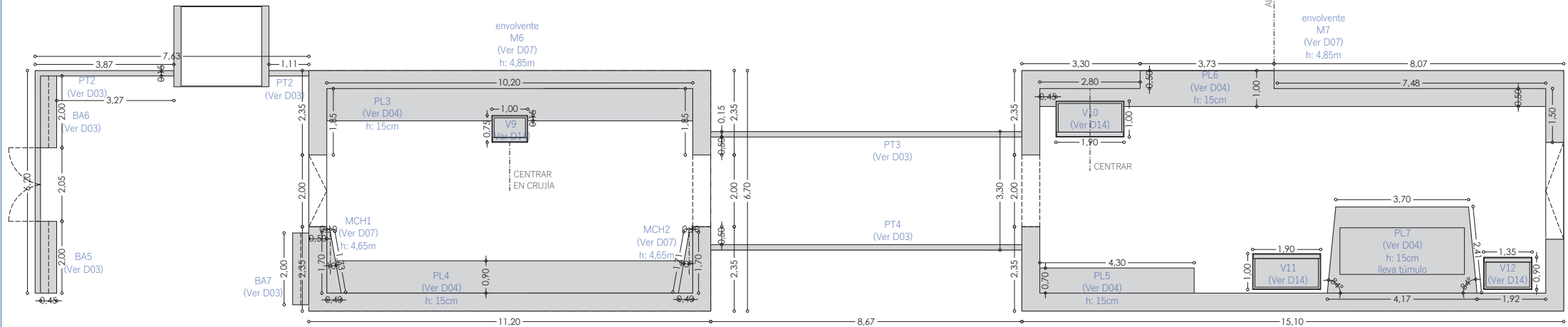
PROYECTO DE EXPOSICIÓN

FRANCISCO BOCANEGRA, ARQUITECTO

CÓDIGO DE COLOR

- Elementos de nueva construcción
- Elementos reutilizados

- Peana PE (13)
(Ver plano de detalle D06)
- Bancos BA (8)
(Ver plano de detalle D03)
- Soporte para tapiz T (1)
(Ver plano de detalle D07)
- Sala Relicario REL (1)
(Ver plano de detalle D08)
- Vitrinas mesa V (13)
(Ver plano de detalle D01)
- Ventanas en muros VEN (4)
(a 45cm del suelo y altura libre 2,75m)
- Peto PT (12)
(Ver plano de detalle D03)
- Muro M (26)
(Ver plano de detalle D07)
- Muro chafán MCH (11)
(Ver plano de detalle D07)
- Muro en T, MT (2)
(Ver plano de detalle D07)
- Homacina, H (3)
- Vitrina muro, VM (17)
(Ver plano de detalle D02, D04 y D05)
- Muro forro de vitrina mesa, MF (7)
(Ver plano de detalle D02)
- Plataforma, PL (7)
(Ver plano de detalle D04)



CÓDIGO DE COLOR

- Elementos de nueva construcción
 Elementos reutilizados
 Peana PE (13)
 (Ver plano de detalle D06)

Bancos BA (8)
 (Ver plano de detalle D03)

Soporte para tapiz T (1)
 (Ver plano de detalle D07)

Sala Relicario REL (1)
 (Ver plano de detalle D08)

Vitrinas mesa V (13)
 (Ver plano de detalle D01)

Ventanas en muros VEN (4)
 (a 45cm del suelo y altura libre 2,75m)

Peto PT (12)
 (Ver plano de detalle D03)

Muro M (26)
 (Ver plano de detalle D07)

Muro chafalín MCH (11)
 (Ver plano de detalle D07)

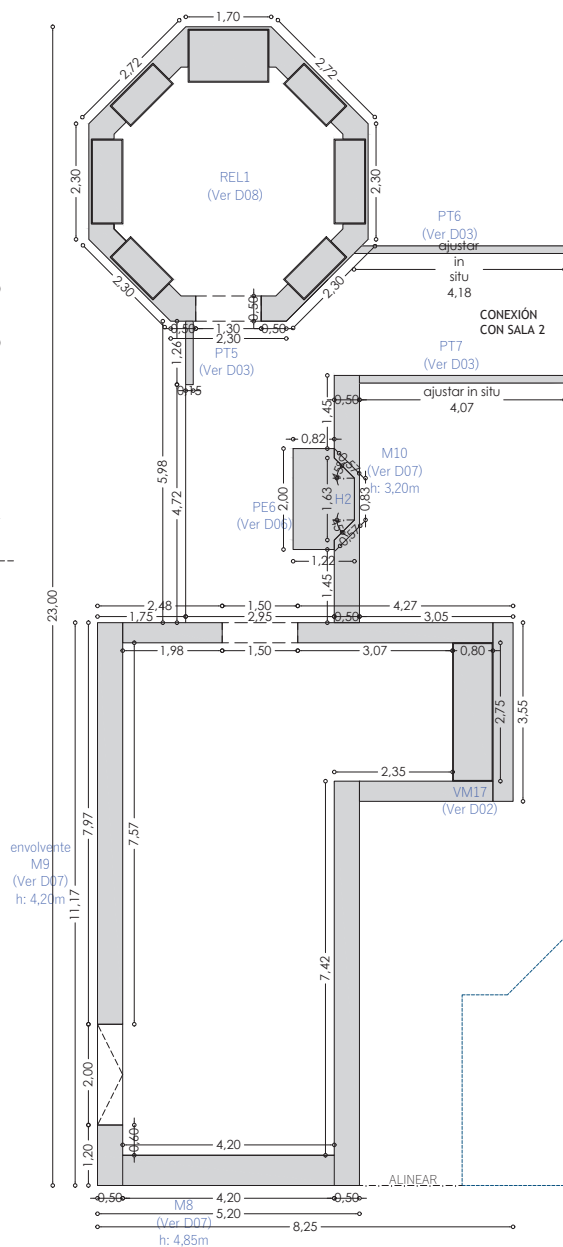
Muro en T, MT (2)
 (Ver plano de detalle D07)

Hornacina, H (3)

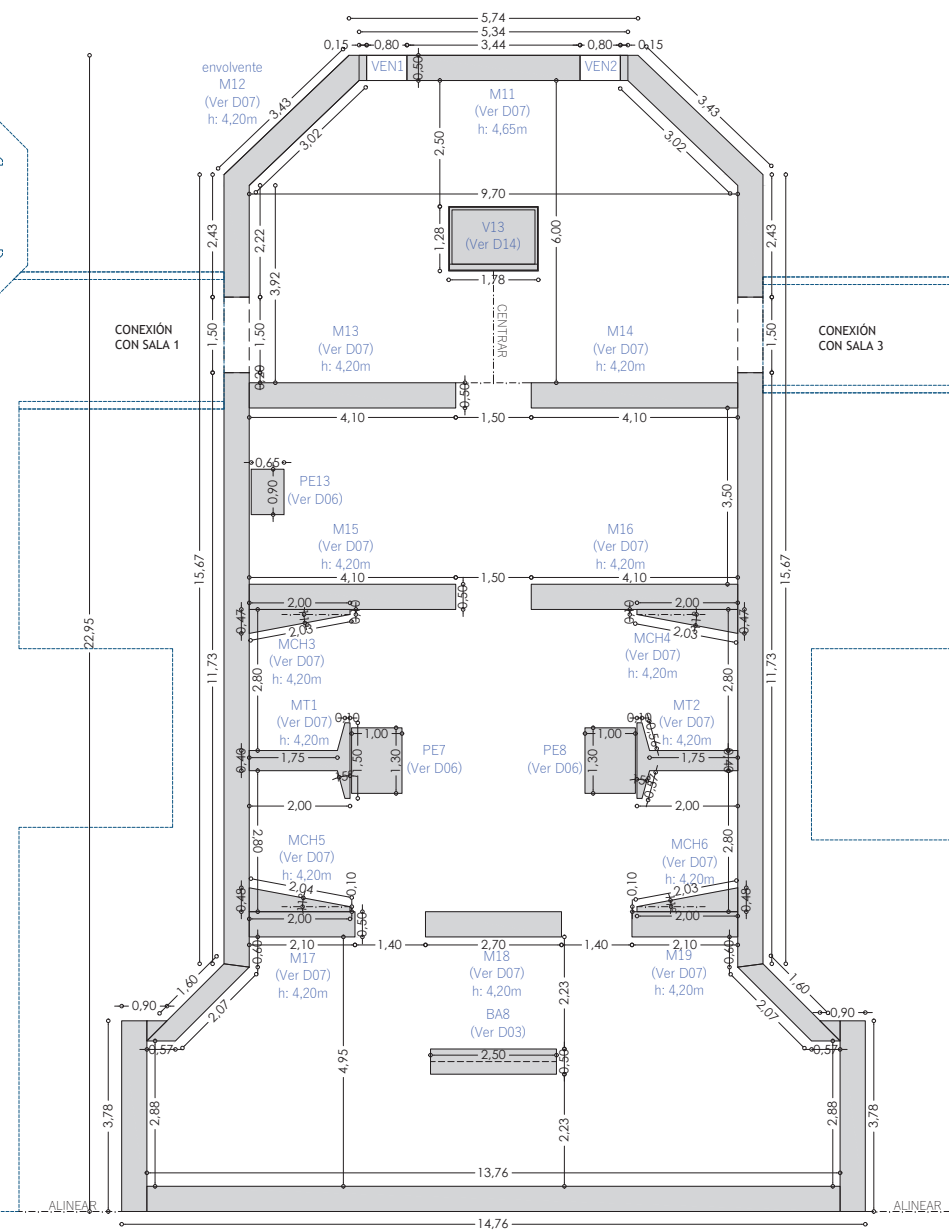
Vitrina muro, VM (17)
 (Ver plano de detalle D02, D04 y D05)

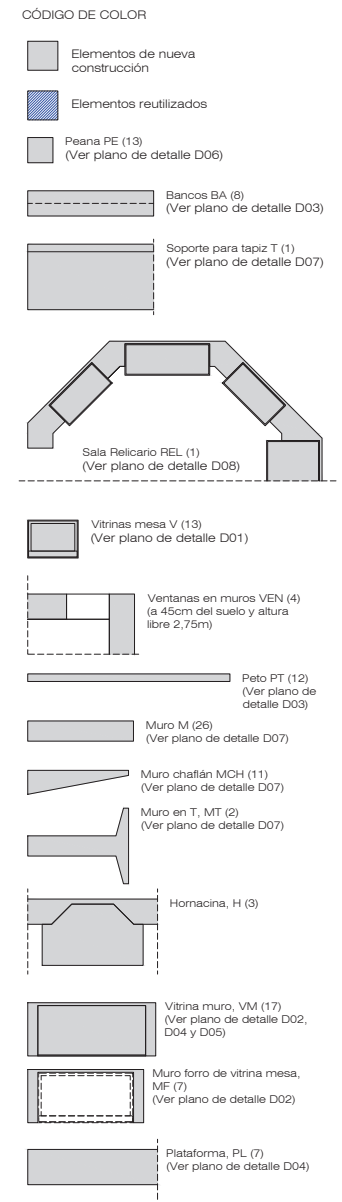
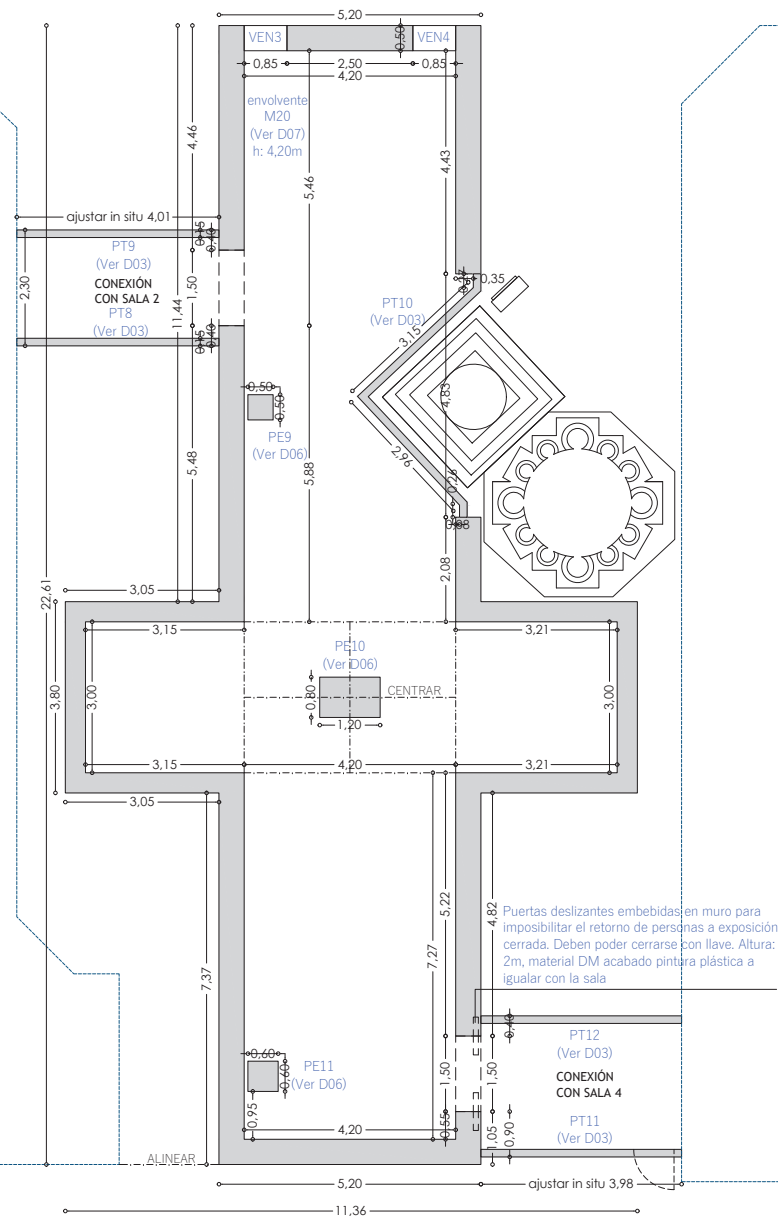
Muro forro de vitrina mesa, MF (7)
 (Ver plano de detalle D02)

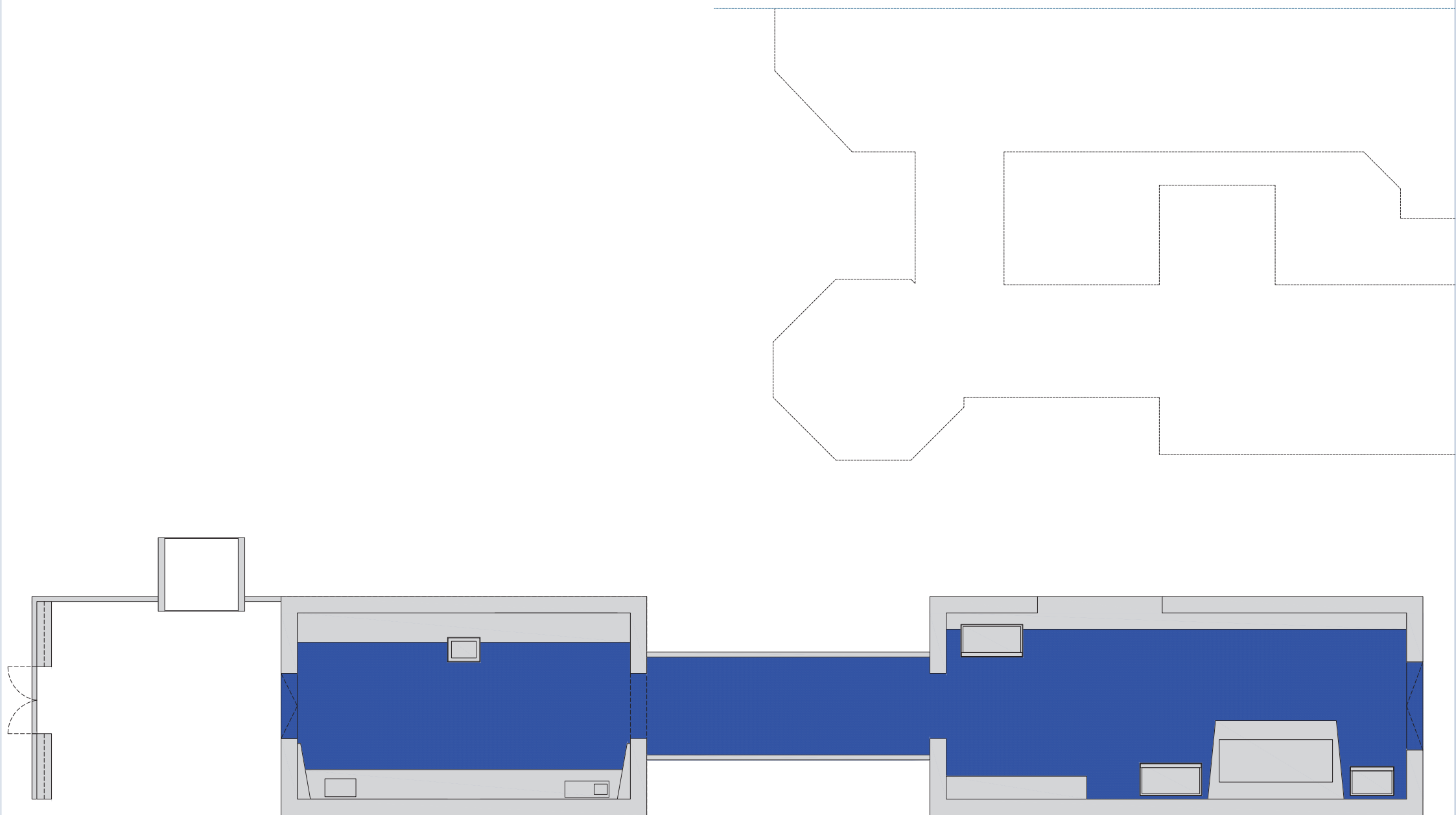
Plataforma, PL (7)
 (Ver plano de detalle D04)



SALA 2

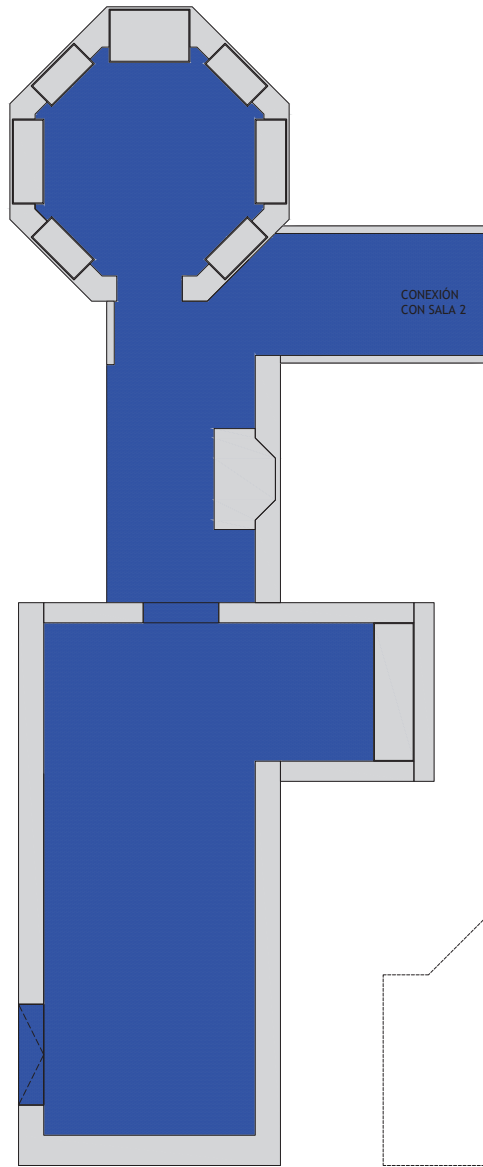




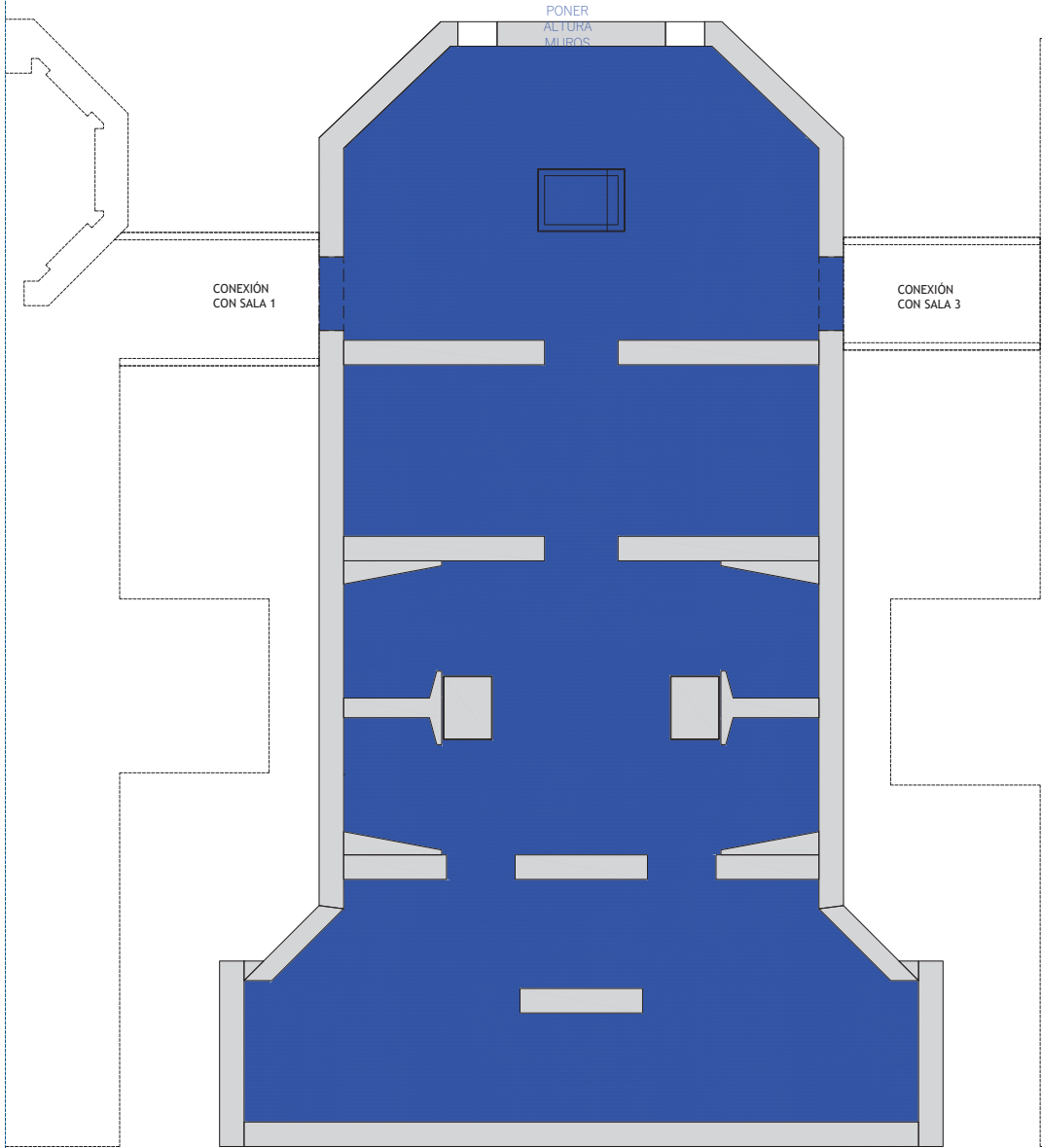


SUPERFICIE A ENMOQUETAR
P1 CATEDRAL: 179 m²
*no incluye márgenes de montaje

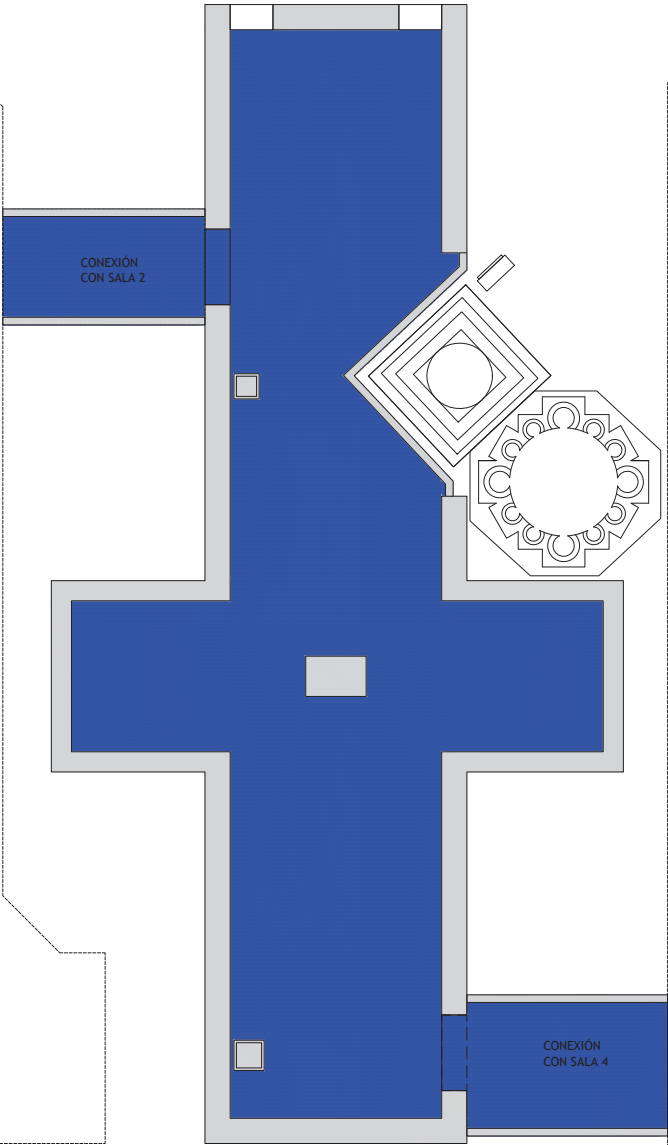
0 5 m



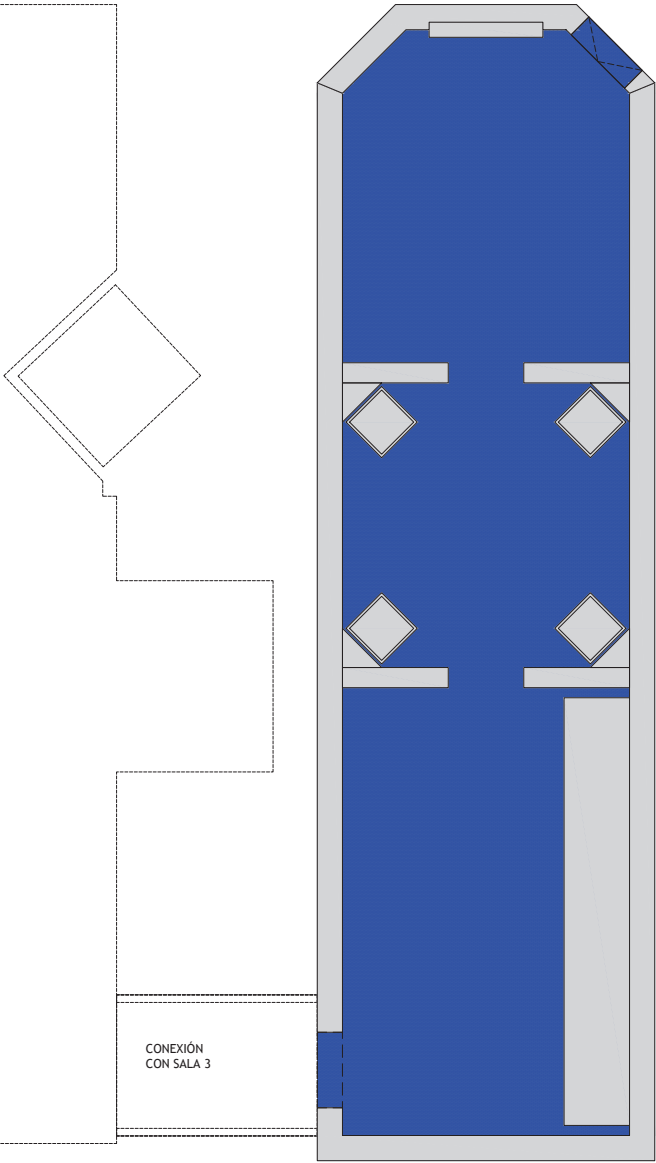
SUPERFICIE A ENMOQUETAR
SALA 1 - P2: 99 m2*
*no incluye márgenes de montaje



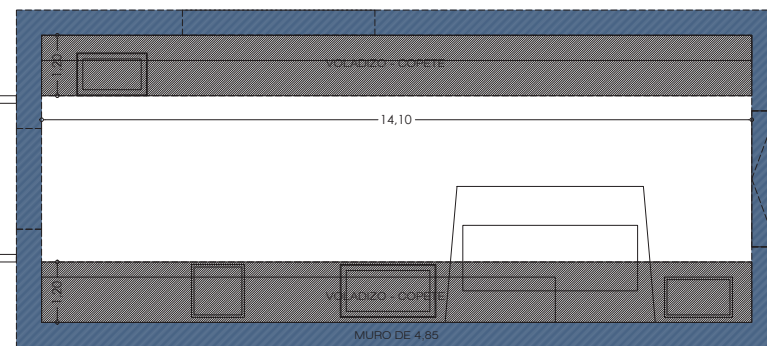
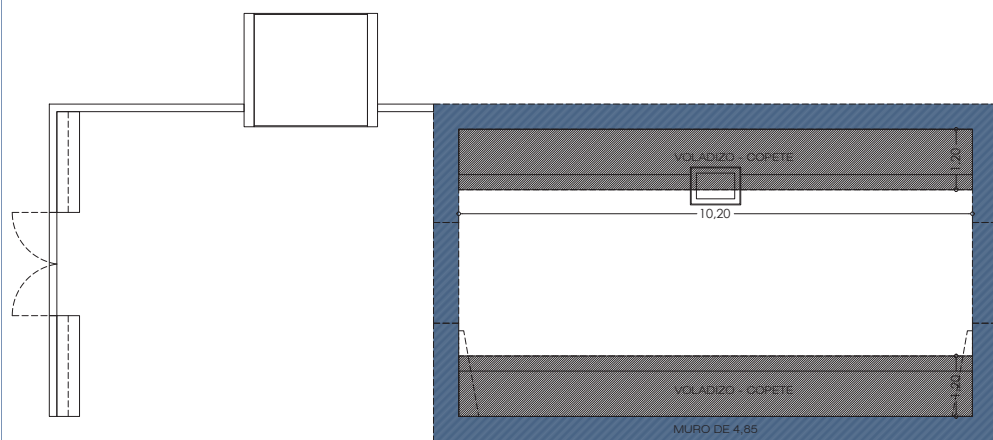
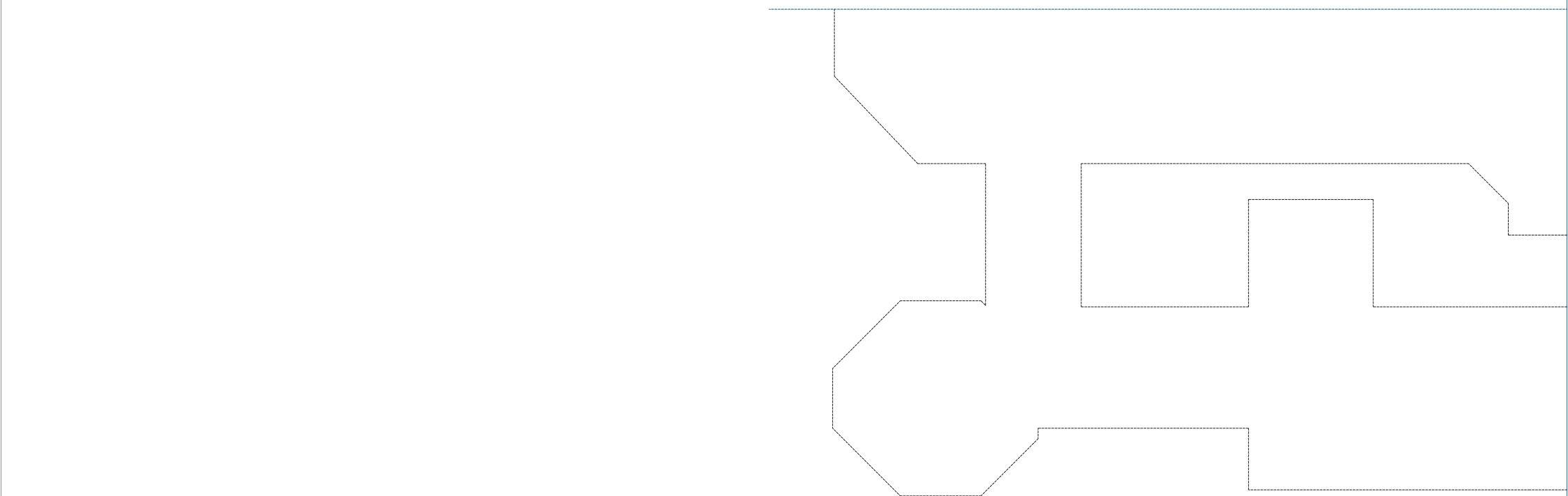
SUPERFICIE A ENMOQUETAR
SALA 2 - P2: 224 m2*
*no incluye márgenes de montaje



SUPERFICIE A ENMOQUETAR
SALA 3 - P2: 130 m2*
*no incluye márgenes de montaje



SUPERFICIE A ENMOQUETAR
SALA 4 - P2: 126 m2*
*no incluye márgenes de montaje



----- CARRILES

----- MUROS DE 4,20M

■ VIGAS O COPETES

■ MUROS DE 4,65M
4,85 SI LLEVA COPETE (4,65M
ALTURA LIBRE + COPETE)

0 5 m

T01

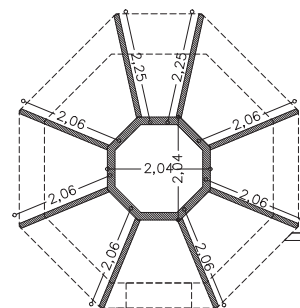
TECHOS PRIMADA 1, CATEDRAL

escala: DIN A2 1/75

VIII CENTENARIO DE LA CATEDRAL DE TOLEDO

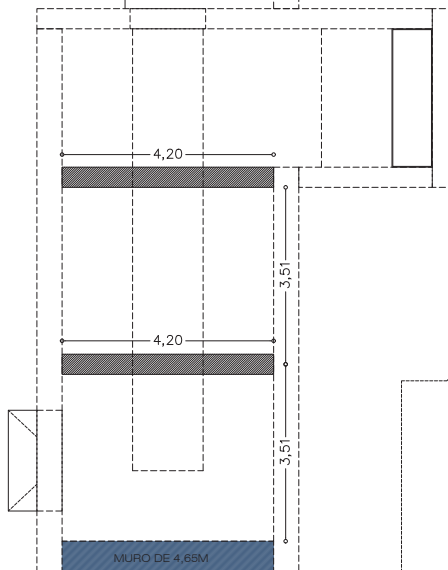
PROYECTO DE EXPOSICIÓN

FRANCISCO BOCANEGRA, ARQUITECTO



CONEXIÓN
CON SALA 2

MURO DE 3.20M



SALA 1

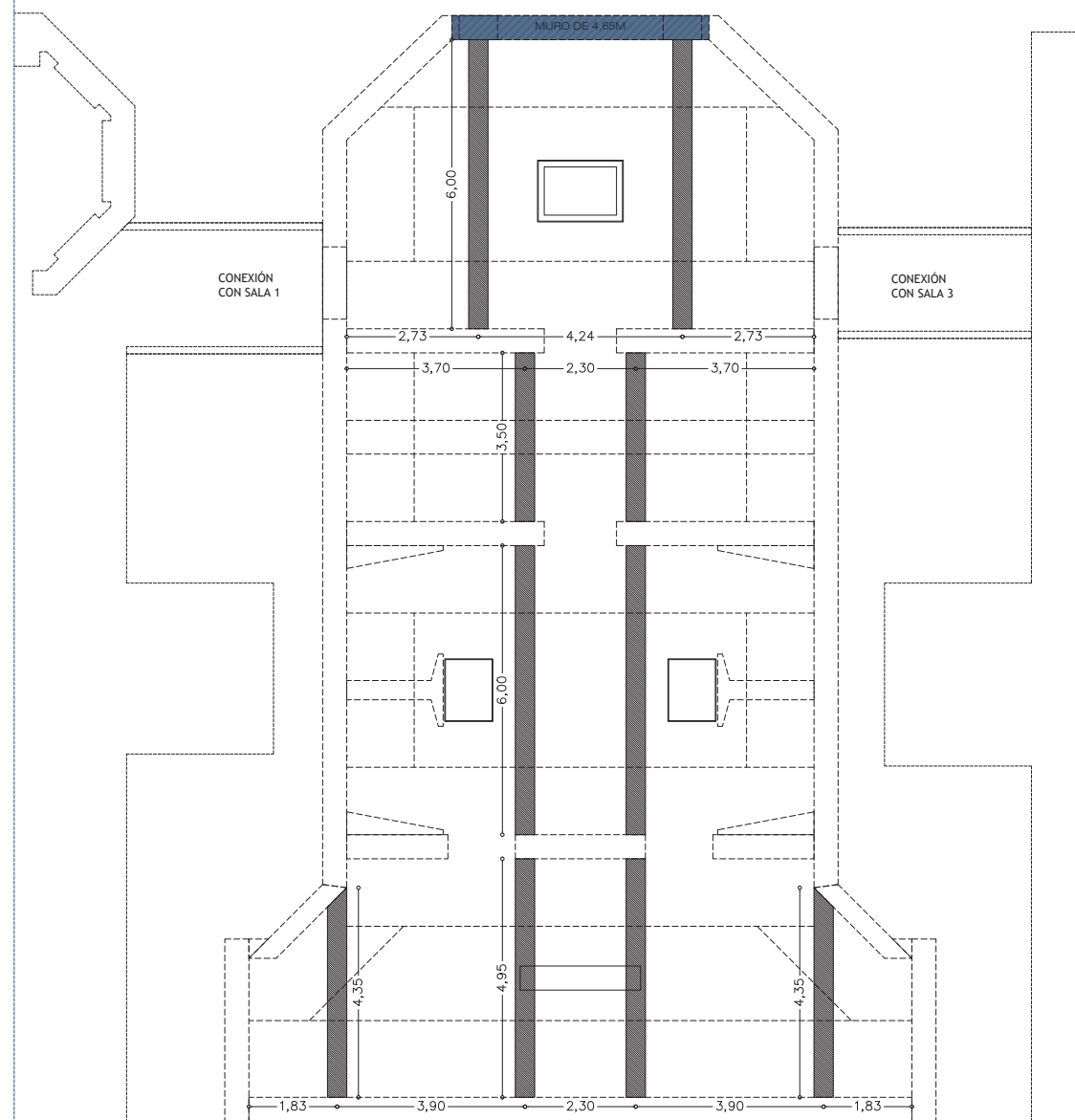
----- CARRILES

■ VIGAS

0 5m

----- MUROS DE 4.20M

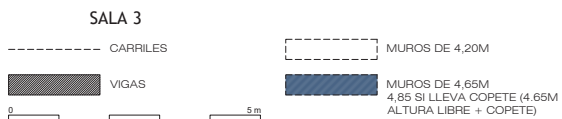
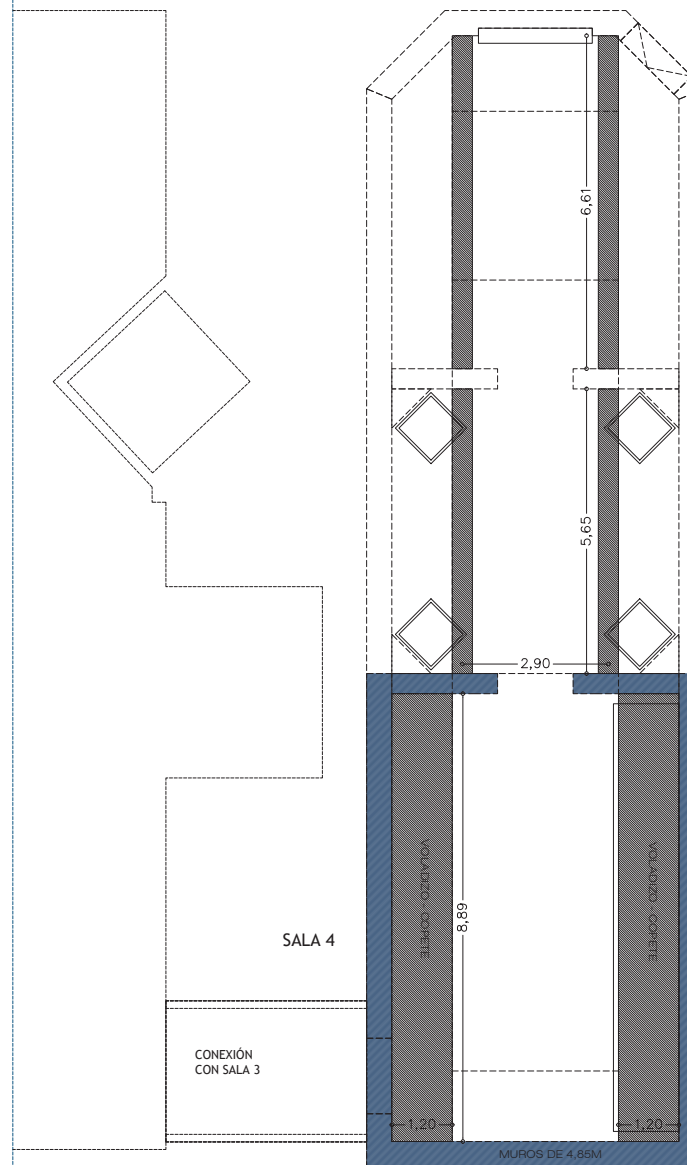
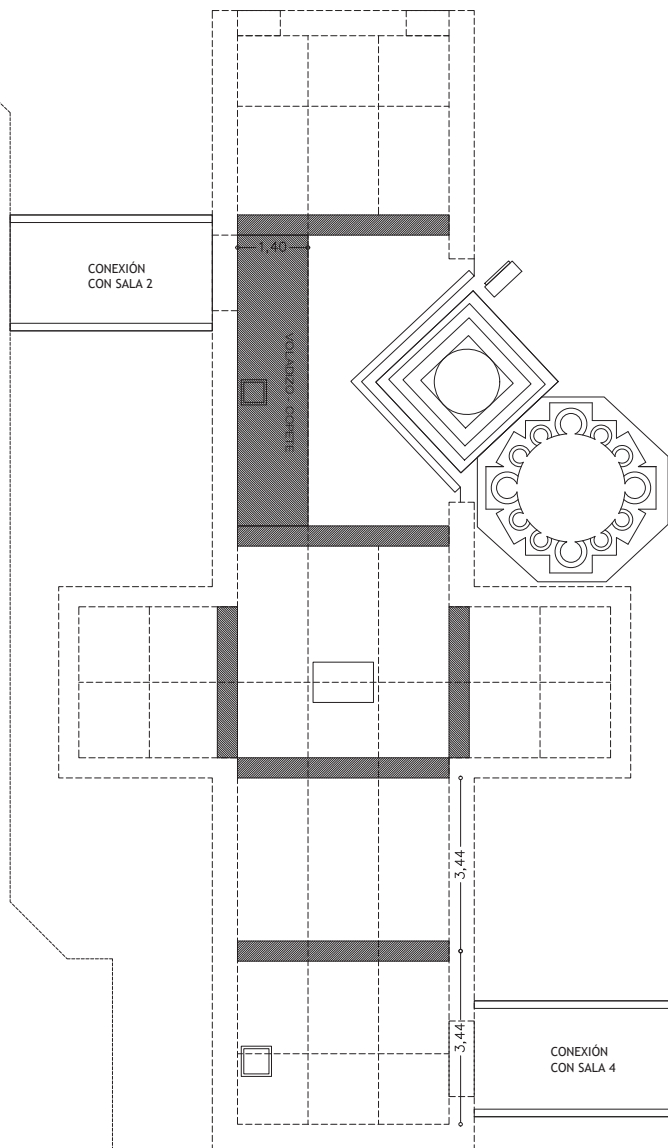
■ MUROS DE 4.65M
4.85 SI LLEVA COPETE (4.65M
ALTURA LIBRE + COPETE)



CONEXIÓN
CON SALA 1

CONEXIÓN
CON SALA 3

SALA 2



NOTA:
EL FOSO DE LA VITRINA ES INDEPENDIENTE DE LAS PATAS, DE MANERA QUE SE PUEDEN TRASLADAR DE MANERA INDEPENDIENTE Y MONTAR EN SALA. EN ALGUNOS PUNTOS NO HACE FALTA TRASERA PARA LA PARTE DE LA BASE Y EN OTROS SOLO HACE FALTA FRONTAL

NOTA:
TODOS LOS DM DE REVESTIMIENTO SERÁN IGNÍFUGOS. EN EL CASO DE QUE NO EXISTA UN MATERIAL IGNÍFUGO EN EL MERCADO, COMO EL DM10MM DE CURVAR, SE APLICARÁ UN BARNIZ IGNÍFUGO PREVIO AL ACABADO FINAL

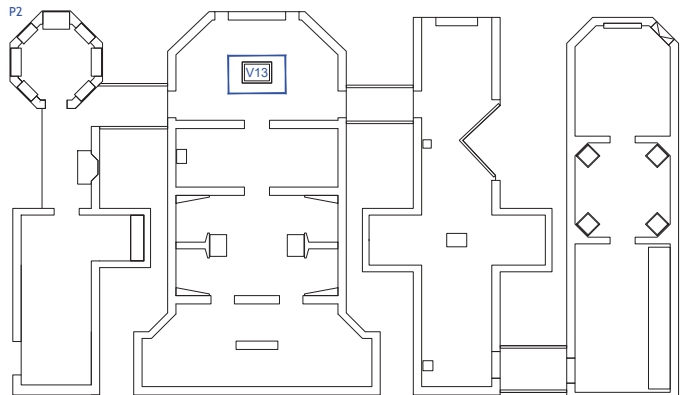
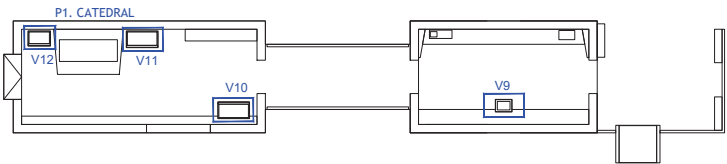
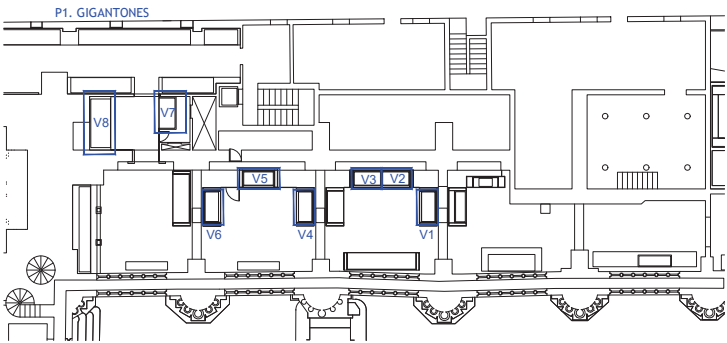
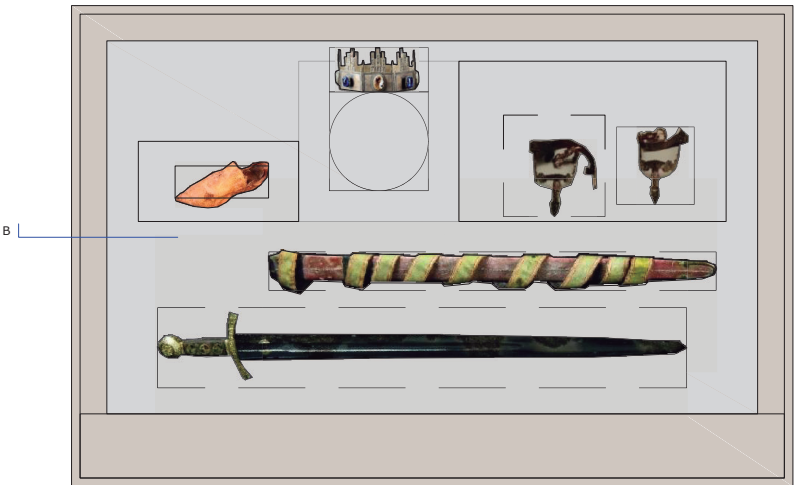
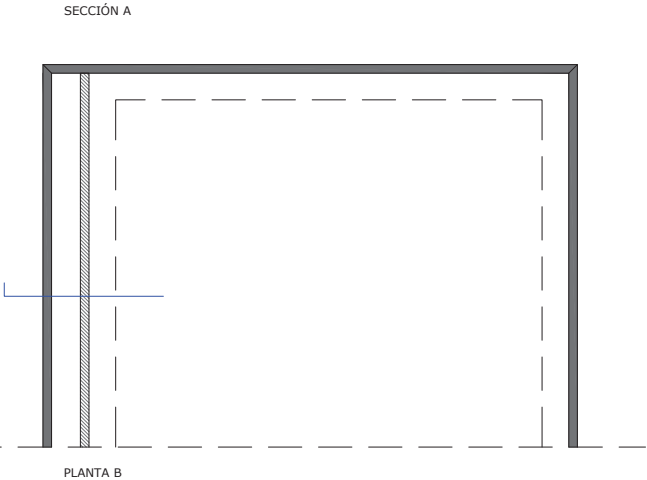
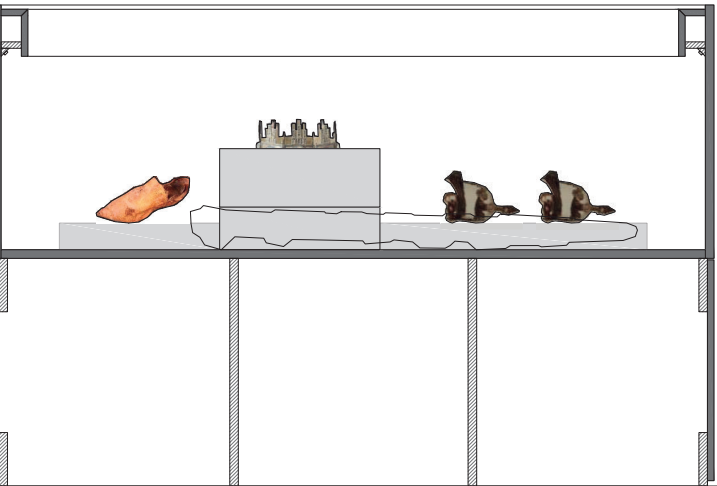
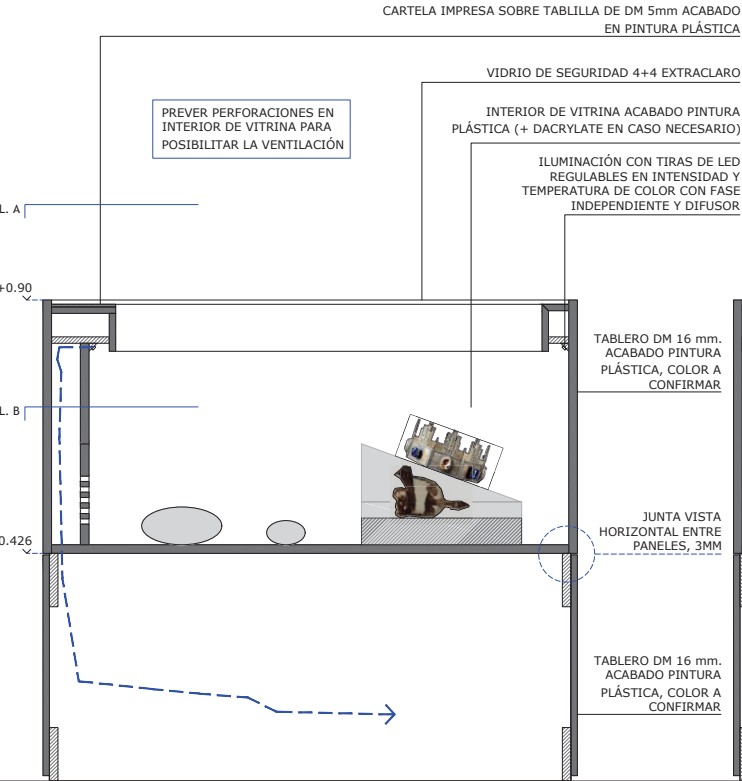
NOTA:
DEBE PRECISARSE EN MONTAJE LA INCLINACIÓN DE LOS LEDS INTERIORES DE LAS VITRINAS PARA ASEGURAR LA CORRECTA ILUMINACIÓN DE LAS PIEZAS

NOTA:
TODA LA VITRINA, TANTO INTERIOR COMO EXTERIOR, IRÁ ACABADA CON PINTURA PLÁSTICA COLOR A CONFIRMAR. SE AÑADIRÁ DACRYLATE EN LOS INTERIORES DE VITRINA QUE LO NECESITEN POR REQUERIMIENTO DE LOS PRESTADORES.

NOTA:
LA EMPRESA DE PRODUCCIÓN, ES RESPONSABLE DE PONER LOS REFUERZOS NECESARIOS SEGÚN EL PESO Y LA DISTRIBUCIÓN DE LAS PIEZAS

NOTA:
LAS PEANAS INTERIORES DE VITRINA Y LOS SOPORTES DE PIEZAS SERÁN CONFIRMADOS EN MONTAJE A MEDIDA PARA CADA PIEZA

NOMENCLATURA	ALTURA (cm)	LARGO (cm)	ANCHO (cm)
V1	90	190	100
V2	90	190	100
V3	90	190	100
V4	90	190	100
V5	90	190	100
V6	90	190	100
V7	90	180	110
V8	90	296	120
V9	90	100	75
V10	90	190	100
V11	90	190	100
V12	90	135	90
V13	90	178	128



NOTA:
EL FOSO DE LA VITRINA ES INDEPENDIENTE DE LAS PATAS, DE MANERA QUE SE PUEDEN TRASLADAR DE MANERA INDEPENDIENTE Y MONTAR EN SALA. EN ALGUNOS PUNTOS NO HACE FALTA TRASERA PARA LA PARTE DE LA BASE Y EN OTROS SOLO HACE FALTA FRONTAL

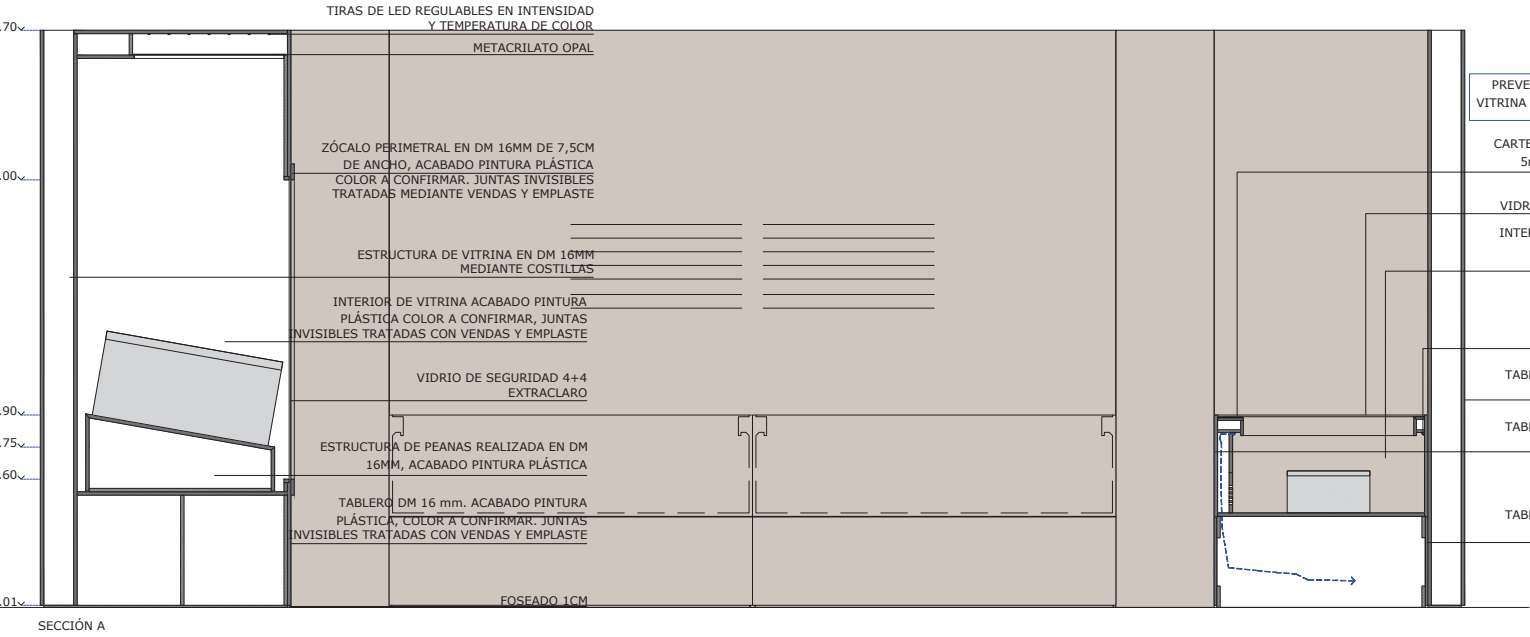
NOTA:
TODOS LOS DM DE REVESTIMIENTO SERÁN IGNÍFUGOS. EN EL CASO DE QUE NO EXISTA UN MATERIAL IGNÍFUGO EN EL MERCADO, COMO EL DM10MM DE CURVAR, SE APLICARÁ UN BARNIZ IGNÍFUGO PREVIO AL ACABADO FINAL

NOTA:
DEBE PRECISARSE EN MONTAJE LA INCLINACIÓN DE LOS LEDS INTERIORES DE LAS VITRINAS PARA ASEGURAR LA CORRECTA ILUMINACIÓN DE LAS PIEZAS

NOTA:
TODA LA VITRINA, TANTO INTERIOR COMO EXTERIOR, IRÁ ACABADA CON PINTURA PLÁSTICA COLOR A CONFIRMAR. SE AÑADIRÁ DACRYLATE EN LOS INTERIORES DE VITRINA QUE LO NECESITEN POR REQUERIMIENTO DE LOS PRESTADORES.

NOTA:
LA EMPRESA DE PRODUCCIÓN, ES RESPONSABLE DE PONER LOS REFUERZOS NECESARIOS SEGÚN EL PESO Y LA DISTRIBUCIÓN DE LAS PIEZAS

NOTA:
LAS PEANAS INTERIORES DE VITRINA Y LOS SOPORTES DE PIEZAS SERÁN CONFIRMADOS EN MONTAJE A MEDIDA PARA CADA PIEZA



PREVER PERFORACIONES EN INTERIOR DE VITRINA PARA POSIBILITAR LA VENTILACIÓN

CARTELA IMPRESA SOBRE TABLILLA DE DM 5mm ACABADO EN PINTURA PLÁSTICA

VIDRIO DE SEGURIDAD 4+4 EXTRACLARO

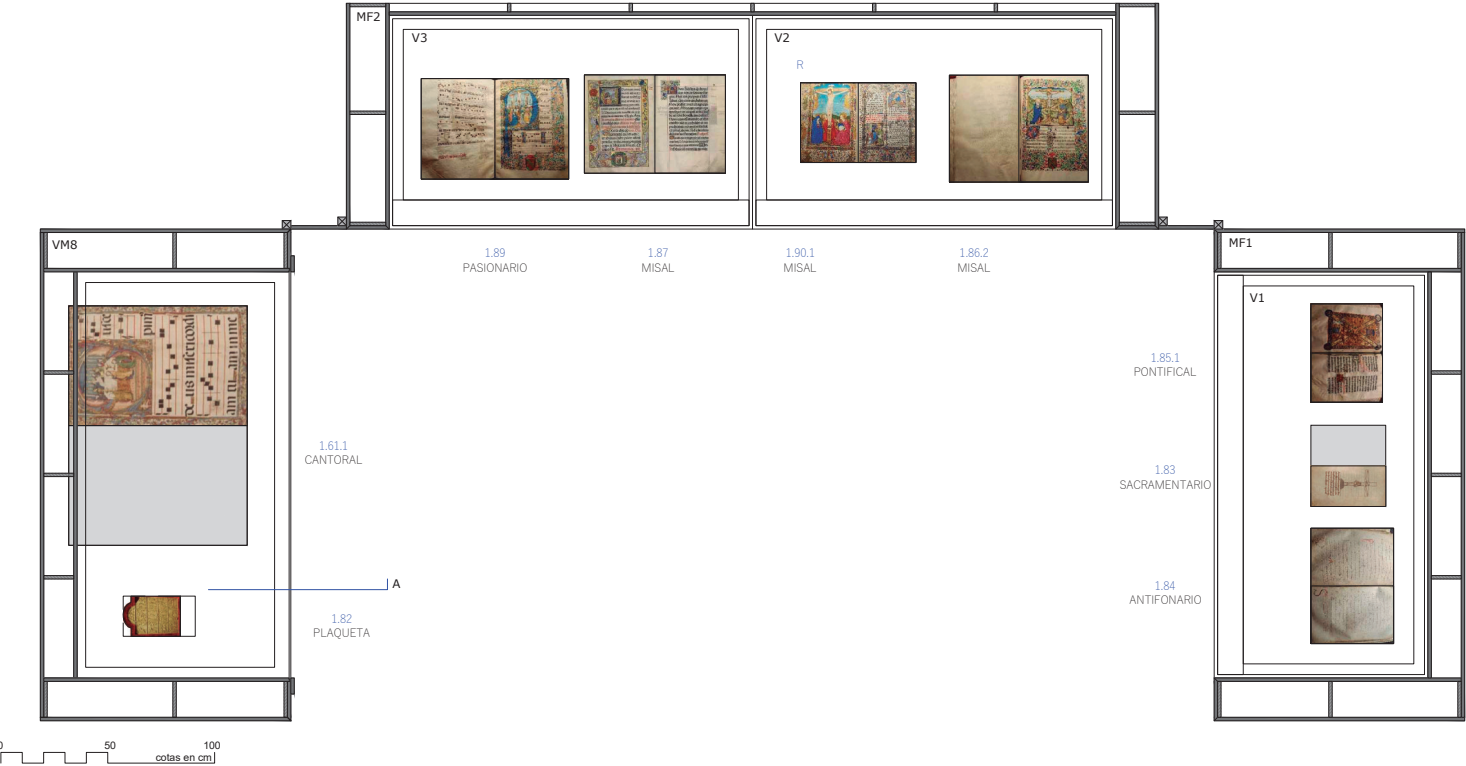
INTERIOR DE VITRINA ACABADO PINTURA PLÁSTICA (+ DACRYLATE EN CASO NECESARIO)

ILUMINACIÓN CON TIRAS DE LED REGULABLES EN INTENSIDAD Y TEMPERATURA DE COLOR CON FASE INDEPENDIENTE Y DIFUSOR

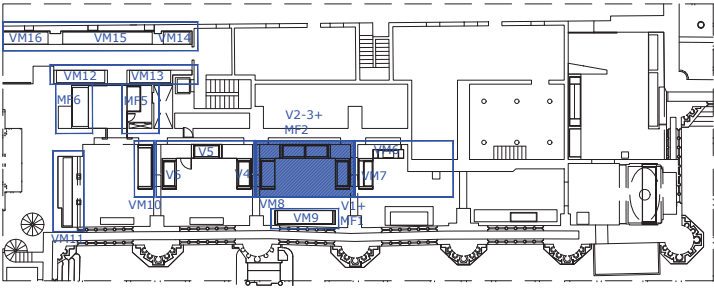
TABLERO DM 16 mm. ACABADO PINTURA PLÁSTICA, COLOR A CONFIRMAR

TABLERO DM 16 mm. ACABADO PINTURA PLÁSTICA, COLOR A CONFIRMAR

TABLERO DM 16 mm. ACABADO PINTURA PLÁSTICA, COLOR A CONFIRMAR



NOMENCLATURA	ALTURA CORONACIÓN (cm)	COTA SUPERIOR VIDRIO (CM)	COTA INFERIOR VIDRIO (CM)	COMENTARIOS
VM8 y VM10	270	200	60	
MF1-MF5	270	-	-	
VM11	435	200	60	
MF6-MF7	250*	-	-	*A IGUALAR CON LA ALTURA DE CADA PASO DE SALA
VM12-VM16	270	200	15	SALA EN PENDIENTE, LA COTA DE 15CM SE MIDE DESDE LA COTA 0 MÁS ALTA DE LA SALA Y SE MANTIENE CONSTANTE DE MANERA HORIZONTAL EN TODAS LAS VITRINAS. VER PLANO S01
VM9	270	200	15	

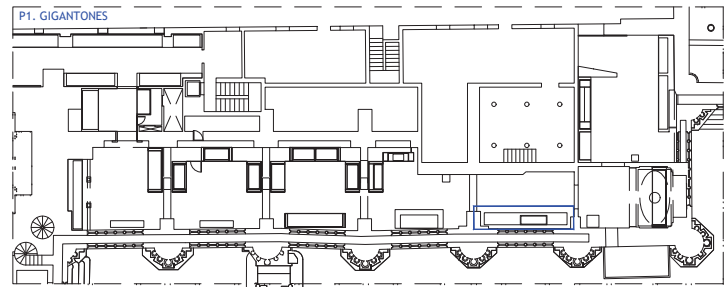
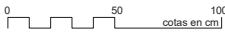
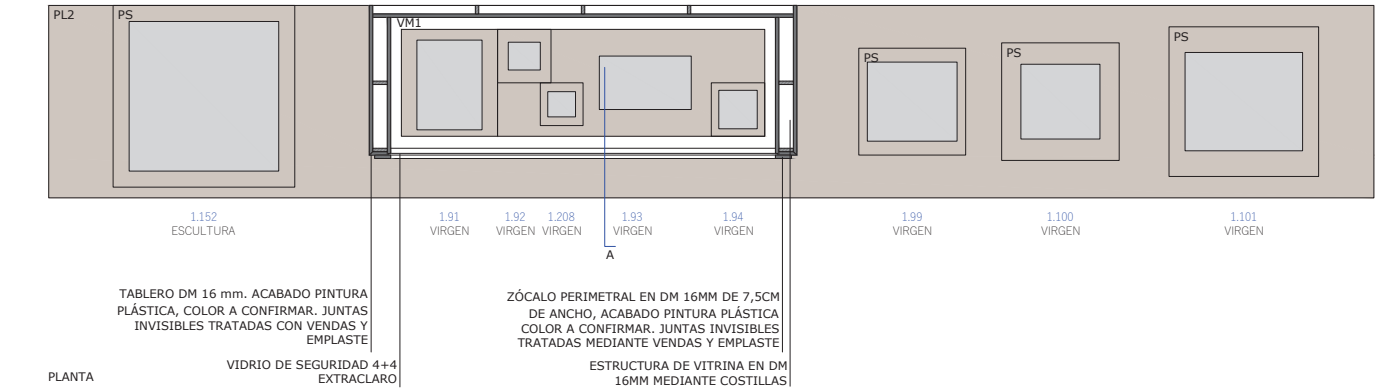
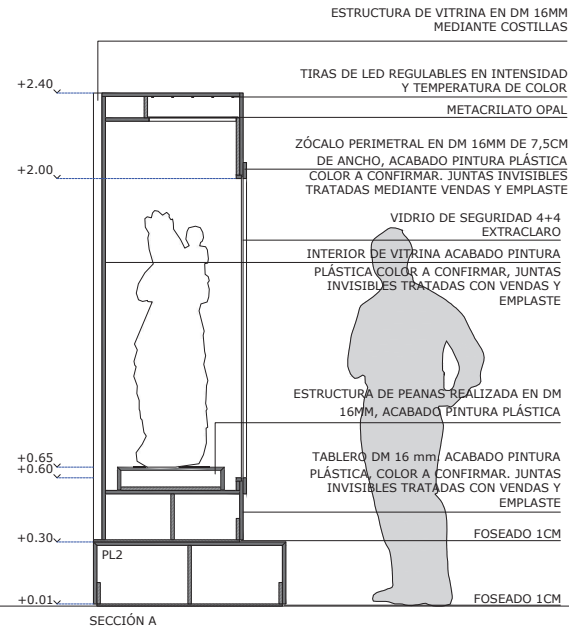


NOTA:
TODOS LOS DM DE REVESTIMIENTO SERÁN IGNÍFUGOS. EN EL CASO DE QUE NO EXISTA UN MATERIAL IGNÍFUGO EN EL MERCADO, COMO EL DM10MM DE CURVAR, SE APLICARÁ UN BARNIZ IGNÍFUGO PREVIO AL ACABADO FINAL

NOTA:
LAS PEANAS INTERIORES DE VITRINA Y LOS SOPORTES DE PIEZAS SERÁN CONFIRMADOS EN MONTAJE A MEDIDA PARA CADA PIEZA

NOTA:
TODA LA VITRINA, TANTO INTERIOR COMO EXTERIOR, IRÁ ACABADA CON PINTURA PLÁSTICA COLOR A CONFIRMAR. SE AÑADIRÁ DACRYLATE EN LOS INTERIORES DE VITRINA QUE LO NECESITEN POR REQUERIMIENTO DE LOS PRESTADORES.

NOTA:
LA EMPRESA DE PRODUCCIÓN, ES RESPONSABLE DE PONER LOS REFUERZOS NECESARIOS SEGÚN EL PESO Y LA DISTRIBUCIÓN DE LAS PIEZAS



NOTA:
TODOS LOS DM DE REVESTIMIENTO SERÁN IGNÍFUGOS. EN EL CASO DE QUE NO EXISTA UN MATERIAL IGNÍFUGO EN EL MERCADO, COMO EL DM10MM DE CURVAR, SE APLICARÁ UN BARNIZ IGNÍFUGO PREVIO AL ACABADO FINAL

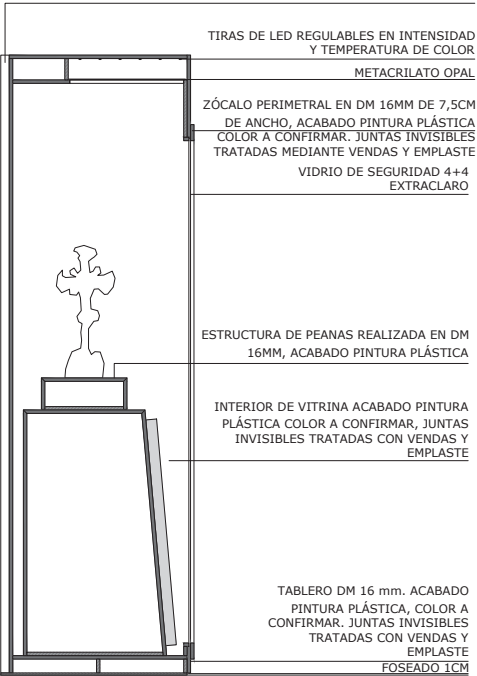
NOTA:
LAS PEANAS INTERIORES DE VITRINA Y LOS SOPORTES DE PIEZAS SERÁN CONFIRMADOS EN MONTAJE A MEDIDA PARA CADA PIEZA

NOTA:
TODA LA VITRINA, TANTO INTERIOR COMO EXTERIOR, IRÁ ACABADA CON PINTURA PLÁSTICA COLOR A CONFIRMAR. SE AÑADIRÁ DACRYLATE EN LOS INTERIORES DE VITRINA QUE LO NECESITEN POR REQUERIMIENTO DE LOS PRESTADORES.

NOTA:
LA EMPRESA DE PRODUCCIÓN, ES RESPONSABLE DE PONER LOS REFUERZOS NECESARIOS SEGÚN EL PESO Y LA DISTRIBUCIÓN DE LAS PIEZAS

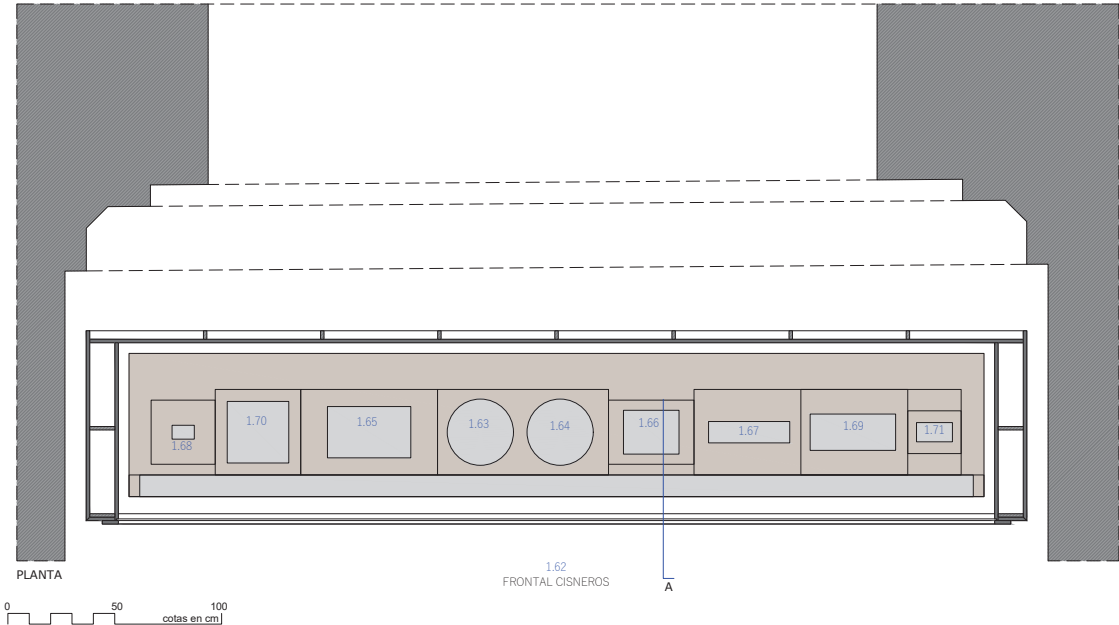


ALZADO FRONTAL



SECCIÓN A

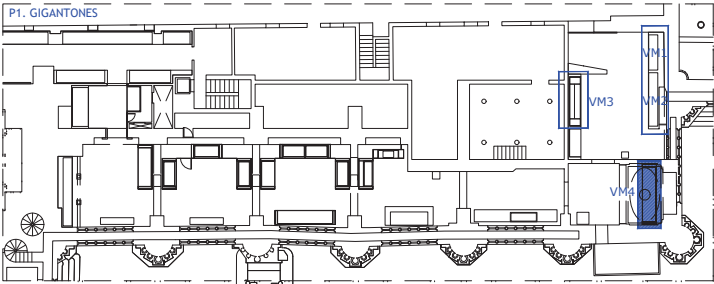
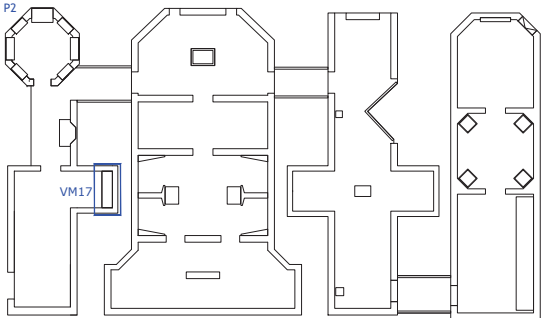
NOMENCLATURA	ALTURA CORONACIÓN (cm)	COTA SUPERIOR VIDRIO (CM)	COTA INFERIOR VIDRIO (CM)
VM1-VM4	290	250	15
VM5	240	200	60
VM8 y VM10	270	200	60
VM9	270	200	15
VM11	435	200	60
VM12-VM16	270	200	15
VM17	420	200	15



PLANTA

1.62
FRONTAL CISNEROS

A



NOTA:
TODOS LOS DM DE REVESTIMIENTO SERÁN IGNÍFUGOS.
EN EL CASO DE QUE NO EXISTA UN MATERIAL IGNÍFUGO
EN EL MERCADO, COMO EL DM 10MM DE CURVAR, SE
APLICARÁ UN BARNIZ IGNÍFUGO PREVIO AL ACABADO
FINAL

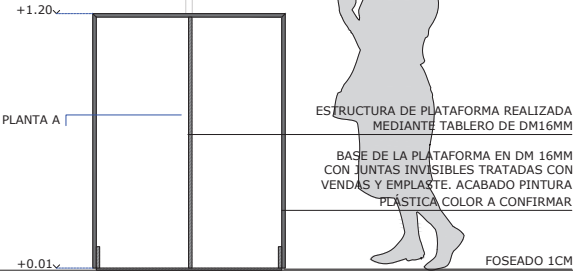
NOTA:
LA EMPRESA DE PRODUCCIÓN, ES
RESPONSABLE DE PONER LOS
REFUERZOS NECESARIOS SEGÚN EL
PESO Y LA DISTRIBUCIÓN DE LAS
PIEZAS

NOTA:
LA EMPRESA DE CONSTRUCCIÓN ES
RESPONSABLE DE PONER LASTRES
EN TODAS LAS PLATAFORMAS QUE
LO REQUIERAN

NOTA:
LAS PEANAS INTERIORES DE VITRINA Y
LOS SOPORTES DE PIEZAS SERÁN
CONFIRMADOS EN MONTAJE A MEDIDA
PARA CADA PIEZA



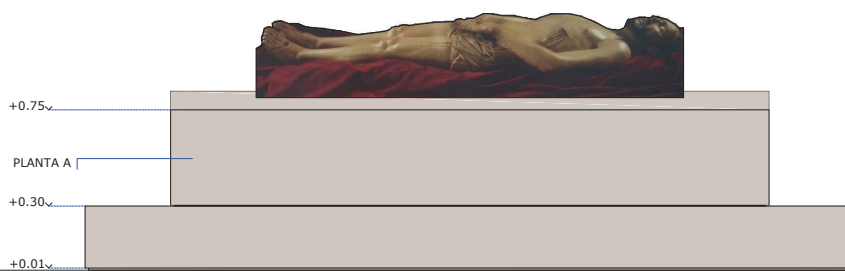
SOPORTE PROPIO DE LA PIEZA, REUTILIZADO



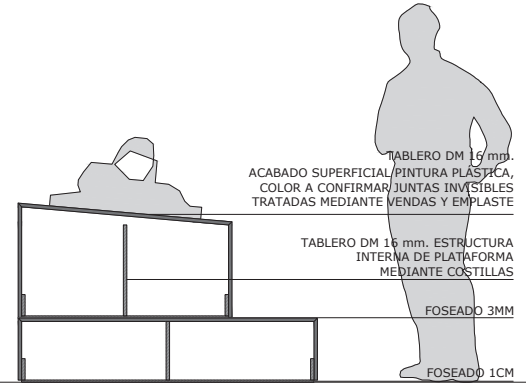
ESTRUCTURA DE PLATAFORMA REALIZADA
MEDIANTE TABLERO DE DM16MM

BASE DE LA PLATAFORMA EN DM 16MM
CON JUNTAS INVISIBLES TRATADAS CON
VENDAS Y EMPLASTE. ACABADO PINTURA
PLÁSTICA COLOR A CONFIRMAR

FOSEADO 1CM



ALZADO FRONTAL

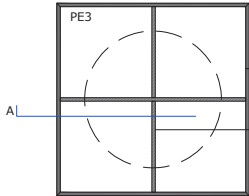


TABLERO DM 16 mm.
ACABADO SUPERFICIAL PINTURA PLÁSTICA,
COLOR A CONFIRMAR JUNTAS INVISIBLES
TRATADAS MEDIANTE VENDAS Y EMPLASTE

TABLERO DM 16 mm. ESTRUCTURA
INTERNA DE PLATAFORMA
MEDIANTE COSTILLAS

FOSEADO 3MM

FOSEADO 1CM

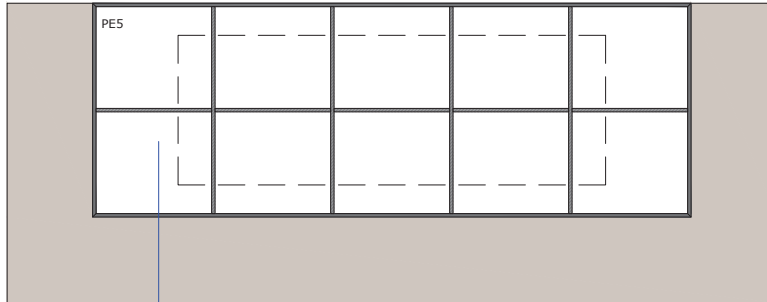


BASE DE LA PLATAFORMA EN DM 16MM
CON JUNTAS INVISIBLES TRATADAS CON
VENDAS Y EMPLASTE. ACABADO PINTURA
PLÁSTICA COLOR A CONFIRMAR

ESTRUCTURA DE PLATAFORMA REALIZADA
MEDIANTE TABLERO DE DM16MM

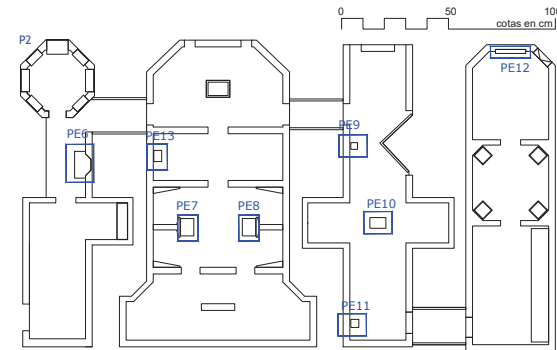
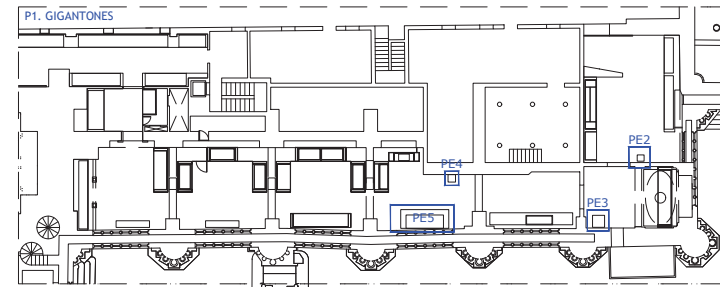
1.81
MANGA PROCESIONAL

PLANTA A



PLANTA A

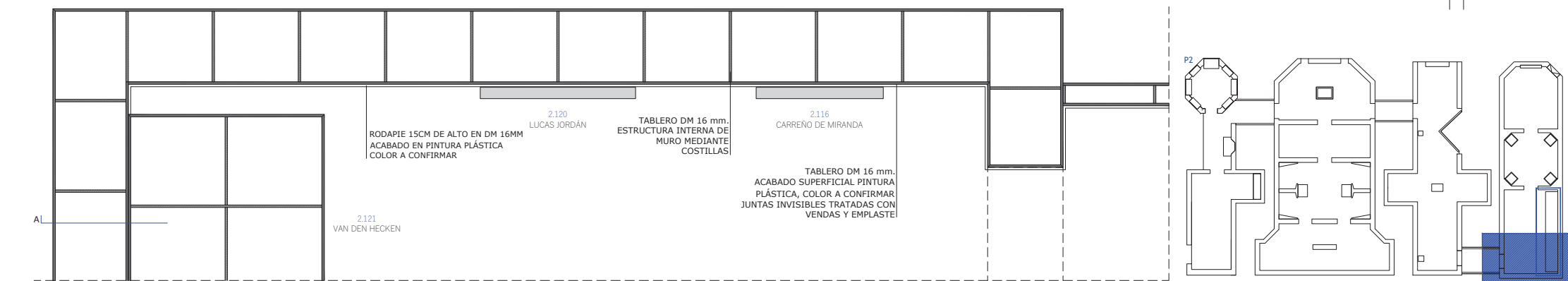
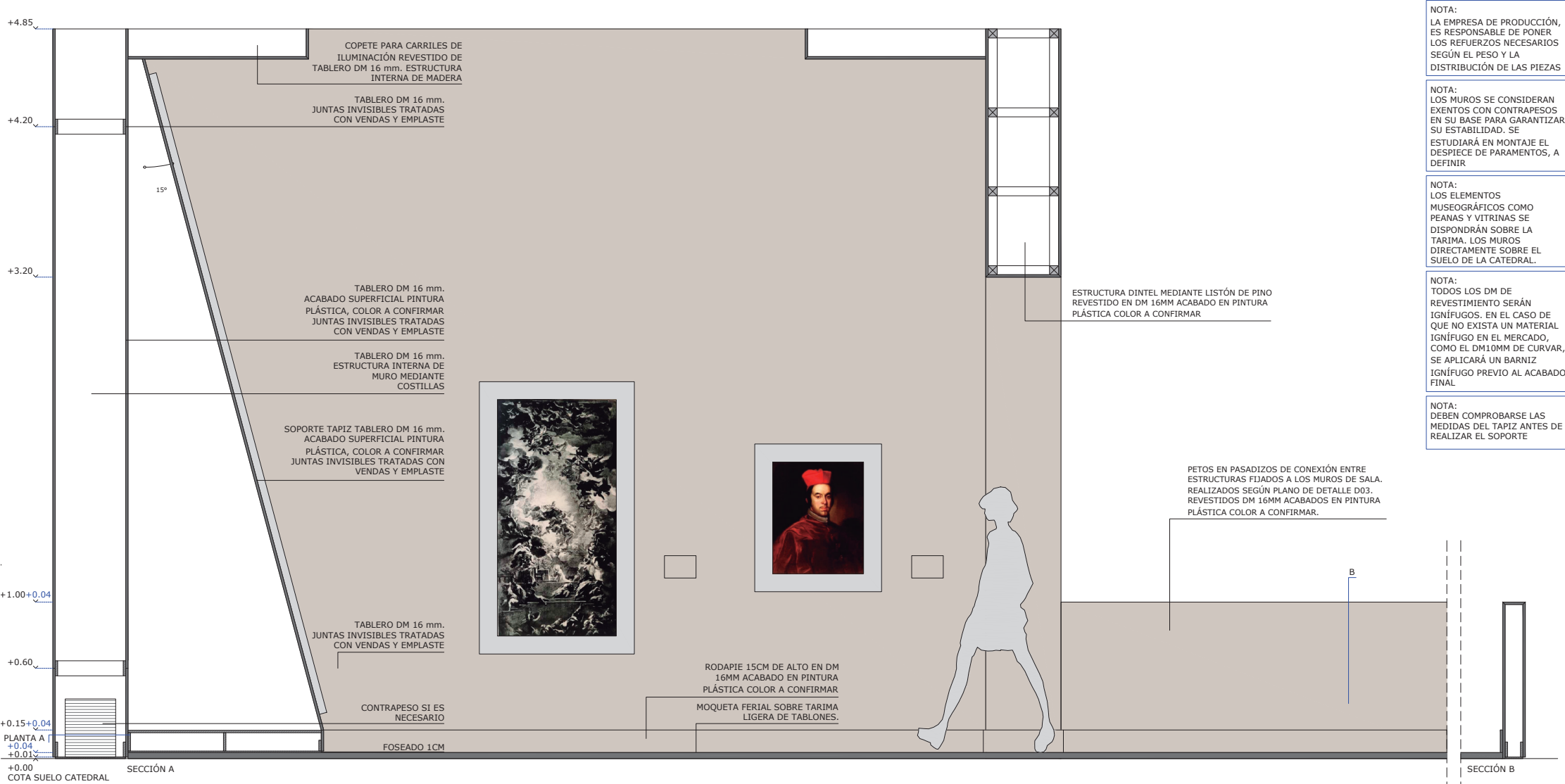
1.105
CRISTO YACENTE

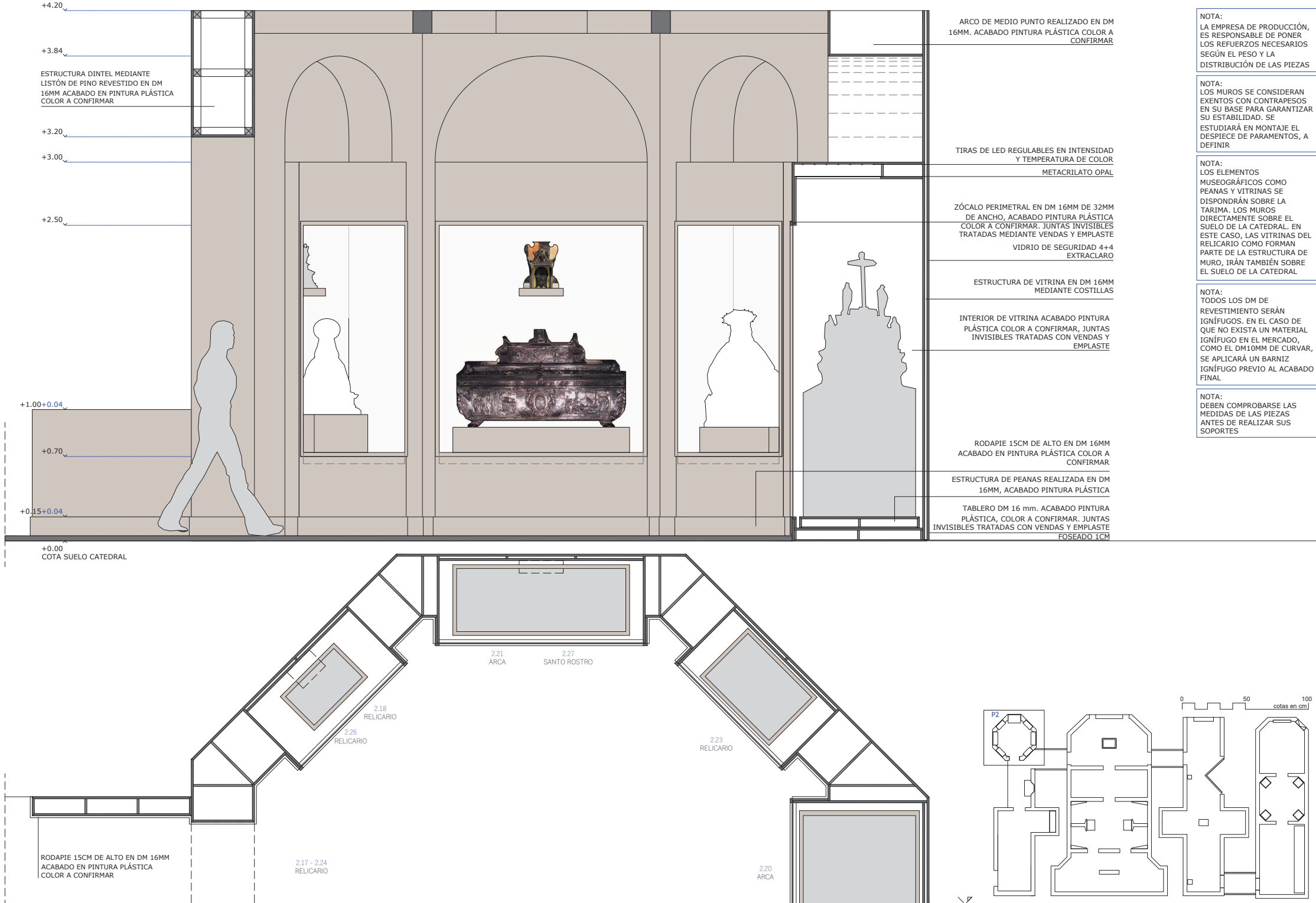


NOMENCLATURA	ALTURA (cm)	LARGO (cm)	ANCHO (cm)	COMENTARIOS
PE1	90	340	340	
PE2	45	52	47	
PE3	120	90	90	
PE4	40	56	56	
PE5	30 + 75/84	360 / 280	140 / 93	PEANA ESCALONADA, CON BASE SUPERIOR INCLINADA
PE6	30	200	122	PEANA ENCASTRADA EN HORNACINA H2
PE7	70 / 110	130	100	PEANA INCLINADA PARA PONER GRÁFICA
PE8	75	130	100	
PE9	100	50	50	
PE10	90	120	80	LLEVA PEANA SECUNDARIA DE 10x100x60
PE11	90	60	60	
PE12	50	226	30	PEANA ENCASTRADA EN HORNACINA H3
PE13	70	90	65	

*MEDIDAS A CONFIRMAR EN MONTAJE

0 50 100
cotas en cm]





FRANCISCO BOCANEGRA