



**EN UN LUGAR
DE TU VIDA**

BOLETÍN MENSUAL DE COYUNTURA TURÍSTICA

Junio 2020

Área de Investigación e Inteligencia de Mercados

FUNDACIÓN
impulsaclm



Castilla-La Mancha



ÍNDICE

1.	ENCUESTA DE OCUPACION HOTELERA.....	2
2.	ENCUESTA OCUPACIÓN ALOJAMIENTOS TURISMO RURAL ...	3
3.	AFILIADOS A LA SEGURIDAD SOCIAL EN SECTOR TURISMO ..	4
4.	ANEXO ESTADÍSTICO 2020	5

1. ENCUESTA DE OCUPACION HOTELERA

Tabla 1: Demanda Hotelera Junio 2020

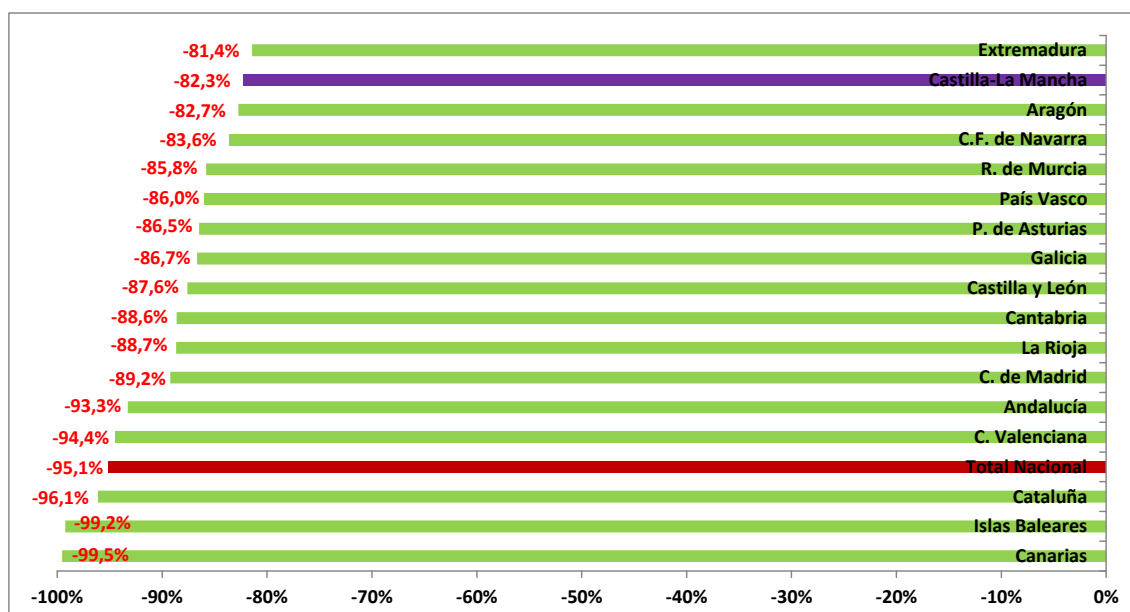
	Viajeros			Pernoctaciones		
	Total	Residentes en España	Residentes en el Extranjero	Total	Residentes en España	Residentes en el Extranjero
Total Nacional	920.778	806.101	114.677	1.820.455	1.509.785	310.669
Castilla-La Mancha	31.230	28.697	2.533	61.577	53.946	7.631
Albacete	8.034	7.340	694	14.819	12.505	2.314
Ciudad Real	7.722	7.173	549	14.726	13.433	1.293
Cuenca	3.580	3.412	167	6.768	6.429	339
Guadalajara	5.073	4.567	506	12.671	10.638	2.034
Toledo	6.820	6.205	615	12.593	10.941	1.652

Fuente: INE. EOH.

Durante el mes de junio se produjo una tímida reactivación en el sector turístico español, dado que el día 21 -de acuerdo al Real Decreto 555/2020- finalizó el estado de alarma, permitiéndose de nuevo la movilidad de la población por todo el territorio nacional.

En estas circunstancias, **las pernoctaciones hoteleras registradas han descendido en el conjunto del sector un 95,1%** respecto a junio de 2019. Esta reducción alcanza un 82,3% en el caso de Castilla-La Mancha, totalizando algo más de 61.000 noches hoteleras frente a las casi 348.000 pernoctaciones de doce meses atrás. Hasta junio se han perdido en la Región un 63,8% de las pernoctaciones hoteleras registradas en el primer semestre de 2019.

Gráfico 1: Ranking Autonómico Evolución Pernoctaciones Hoteleras Junio '20 vs Junio' 19



Fuente: INE. EOH.

2. ENCUESTA DE OCUPACIÓN DE ALOJAMIENTOS DE TURISMO RURAL (INE).

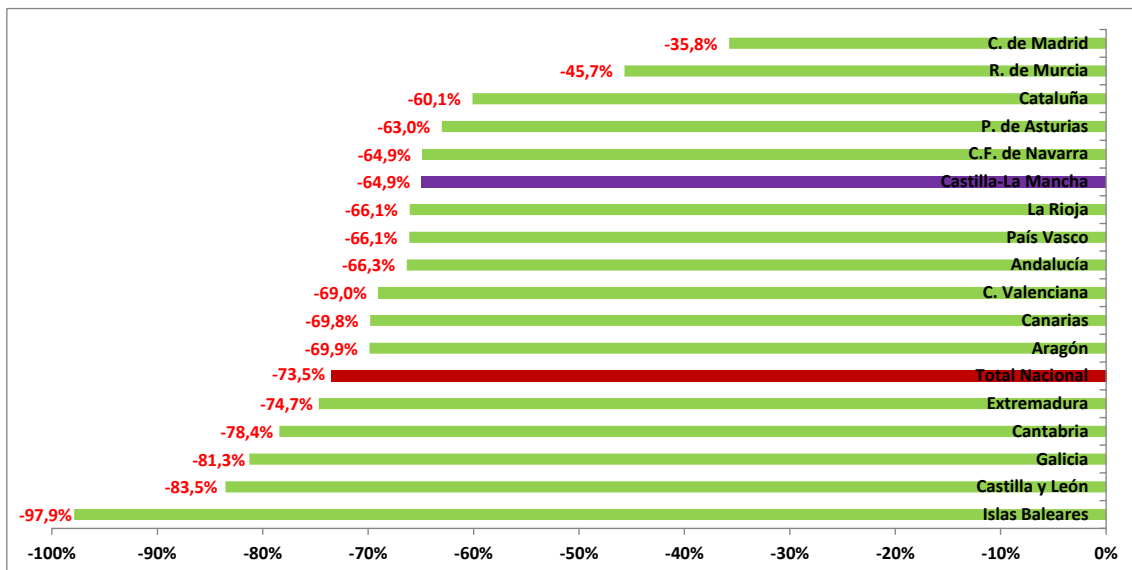
Tabla 2: Viajeros y Pernoctaciones alojamientos extrahoteleros. Junio 2020 - Junio 2019

	Viajeros	Variación Interanual	Pernoctaciones	Variación Interanual
Campings	4.021	-75,3%	8.590	-74,4%
Apartamentos turísticos	2.784	-77,9%	13.601	-61,2%
Alojamientos de turismo rural	7.249	-76,4%	21.128	-64,9%
Total Alojamientos Extrahoteleros	14.054	-76,4%	43.319	-66,4%

Fuente: INE. EOTR.

Los alojamientos de turismo rural de Castilla-La Mancha, junto a otras opciones extrahoteleras como campings y apartamentos turísticos, han sufrido descensos en sus volúmenes de demanda superiores al 60% respecto a las cifras registradas en junio de 2019. Es una caída muy intensa pero, en el caso del turismo rural (-64,9%), casi veinte puntos porcentuales menos acusada que la registrada en el segmento hotelero.

Gráfico 2: Ranking Autonómico Evolución Pernoctaciones Rurales Junio '20 vs. Junio '19



Fuente: INE. EOTR.

En el acumulado de los **seis primeros meses del año** se experimenta una **pérdida del 68% del volumen de pernoctaciones rurales** en Castilla-La Mancha, alcanzándose un -68,7% para el conjunto de oferta de alojamiento extrahotelero.

3. AFILIADOS A LA SEGURIDAD SOCIAL EN SECTOR TURISMO















Tabla 3: Afiliados Seguridad Social Hostelería y AA.VV.

	Total	Variación Interanual	Valor Medio Desde Enero	Var. Interanual Valor Medio
Total	1.533.121	-17,3%	1.543.974	-9,3%
Andalucía	258.091	-19,0%	253304	-11,5%
Aragón	35.067	-14,0%	37064	-7,3%
P. de Asturias	31.228	-12,8%	31043	-6,9%
Islas Baleares	111.186	-31,6%	83720	-21,3%
Canarias	133.236	-10,9%	140294	-6,2%
Cantabria	19.744	-15,5%	18346	-9,2%
Castilla-La Mancha	42.431	-16,4%	43.959	-8,6%
Castilla y León	66.275	-14,9%	68420	-7,4%
Cataluña	253.210	-19,3%	252439	-10,7%
C. Valenciana	160.827	-17,8%	164240	-9,2%
Extremadura	23.053	-16,7%	23681	-9,0%
Galicia	73.138	-15,3%	72931	-7,8%
C. de Madrid	199.720	-12,0%	220130	-5,9%
R. de Murcia	38.736	-15,0%	38636	-8,1%
C.F. de Navarra	16.018	-15,2%	17246	-7,4%
País Vasco	58.323	-10,3%	65499	-3,9%
La Rioja	8.972	-15,1%	9332	-8,1%
Ceuta y Melilla	3.866	-5,1%	3693	-1,7%




Fuente: M^o Inclusión, Seguridad Social y Migraciones. Elaboración: Fundación Impulsa CLM

En la tabla anterior figuran los últimos datos publicados sobre afiliación a la Seguridad Social en actividades vinculadas al turismo (hostelería y agencias de viaje) detallados por Turespaña, tomando como fuente los datos originales del Ministerio de Inclusión, Seguridad Social y Migraciones. El número de **afiliados en junio** de 2020 asciende a 42.431 personas, **cifra un 16,4% inferior** a la registrada durante el mismo mes **de 2019**, evolución muy similar a la experimentada por el conjunto del mercado de trabajo turístico español (-17,3%).

4. ANEXO ESTADÍSTICO 2020

Periodo	Total Alojamiento Reglado Castilla-La Mancha					
	Viajeros			Pernoctaciones		
	Valor Absoluto	Incremento	Tasa Variación	Valor Absoluto	Incremento	Tasa Variación
ene-20	145.193	4.531	 3,2%	252.403	5.760	 2,3%
feb-20	186.149	13.330	 7,7%	314.950	21.784	 7,4%
mar-20	68.222	-154.245	 -69,3%	130.293	-256.061	 -66,3%
abr-20	0	-254.431	 -100,0%	0	-481.485	 -100,0%
may-20	6.419	-248.869	 -97,5%	20.584	-441.799	 -95,5%
jun-20	45.284	-223.803	 -83,2%	104.896	-371.354	 -78,0%
jul-20						
ago-20						
sep-20						
oct-20						
nov-20						
dic-20						
Acumulado 2020	451.267	-863.487	 -65,7%	823.126	-1.523.155	 -64,9%

Fuente: INE. EOH, EOTR, EOAT, EOC

LEYENDA		
		
>1%	Entre 1% y -1%	<-1%