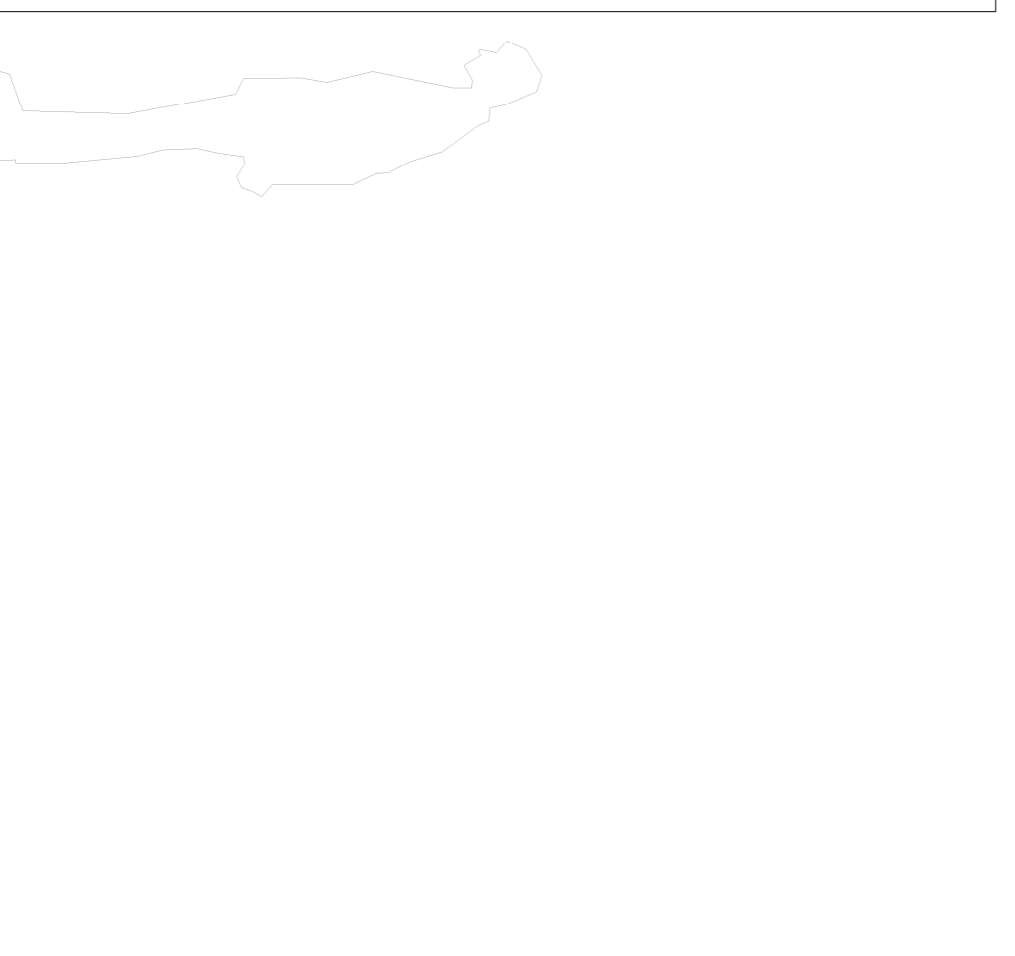
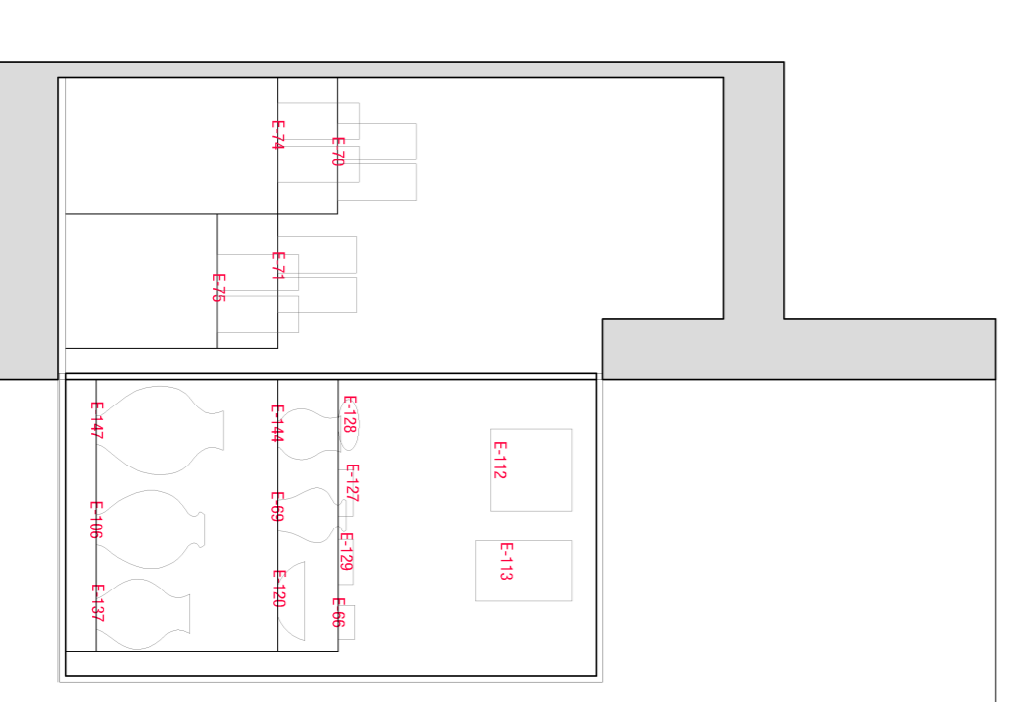
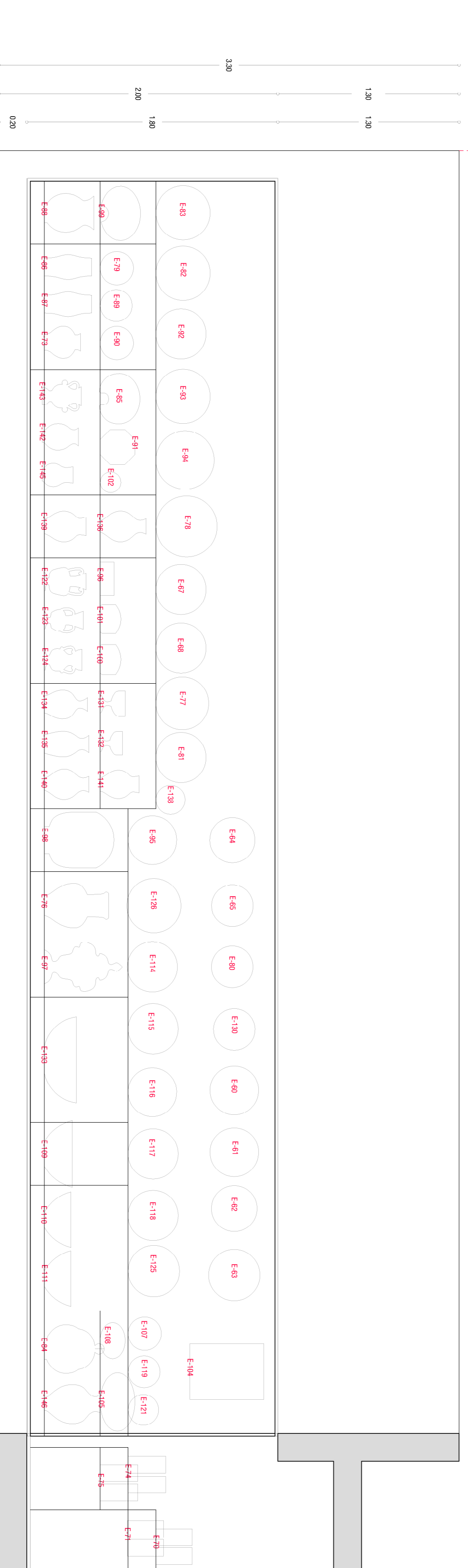
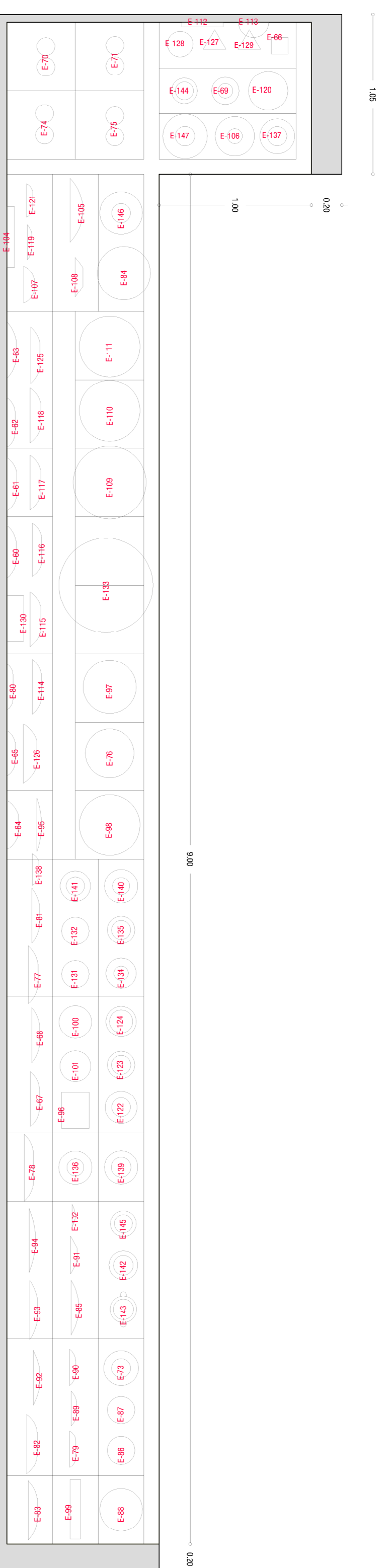


SECCION E TALAVERA DE LA REINA
VITRINA MURO 9 (VM-9 - TIPO 'C' 1.00x4.70x1.00 m, FONDO 1.00 m)

ARMARIO DE FIRMAS EN BARRILADON, ESCALA A ALTURA NORMAL



EXPOSICIÓN
"Tempoia Tolovera. Seis mil años de cerámica en Castilla-La Mancha"
IGLESIA DE SANTA CATALINA, TALAVERA DE LA REINA

FUNDACION IMPULSA
CASTILLA-LA MANCHA

RADE ARQUITECTOS S.L.

DISEÑO
COMISIONADO: AURISO CABALLERO

0 0.1 0.5 1

DEFINICION DE VITRINA

V-13

E: 1.25
JUNIO 2018