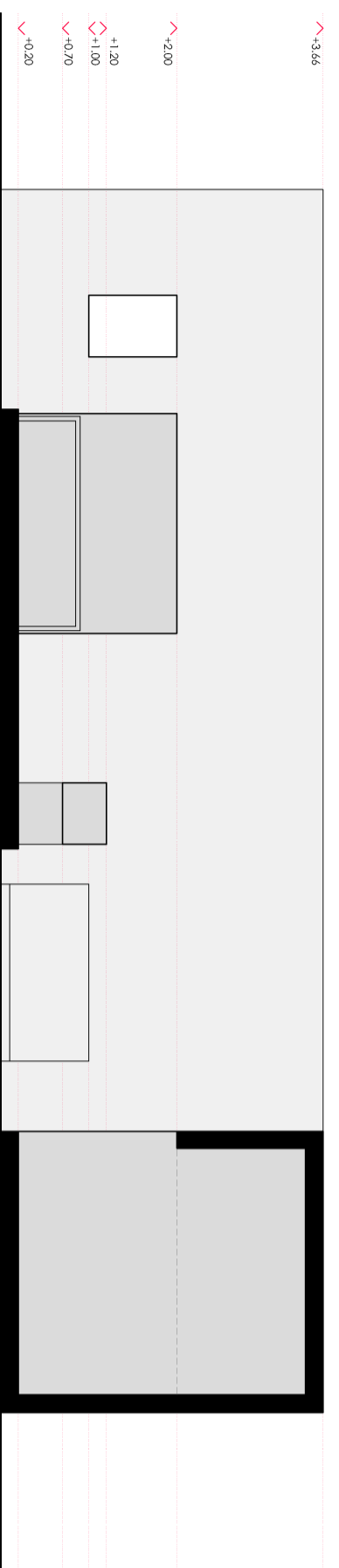
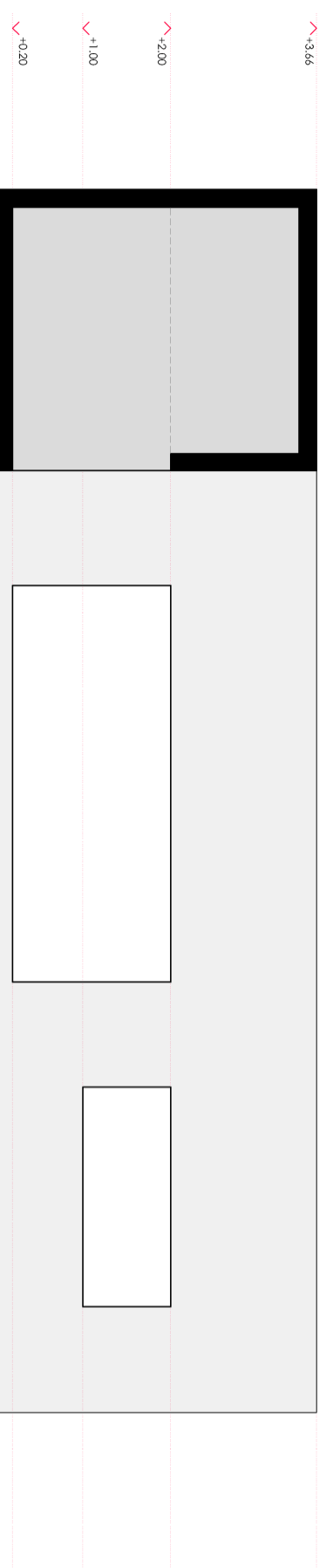


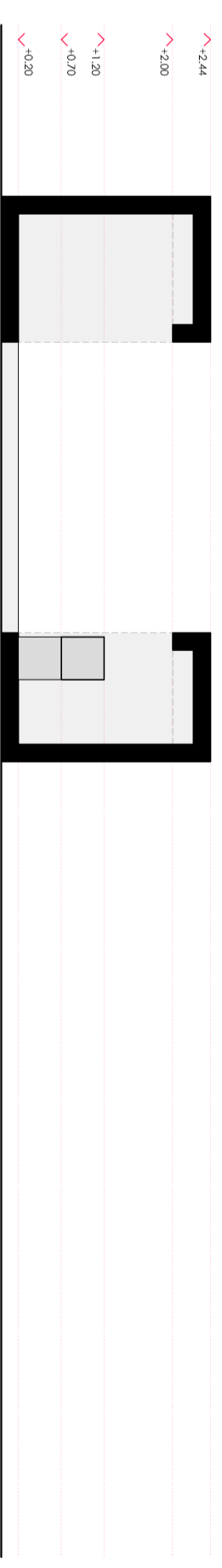
SECCIÓN 1



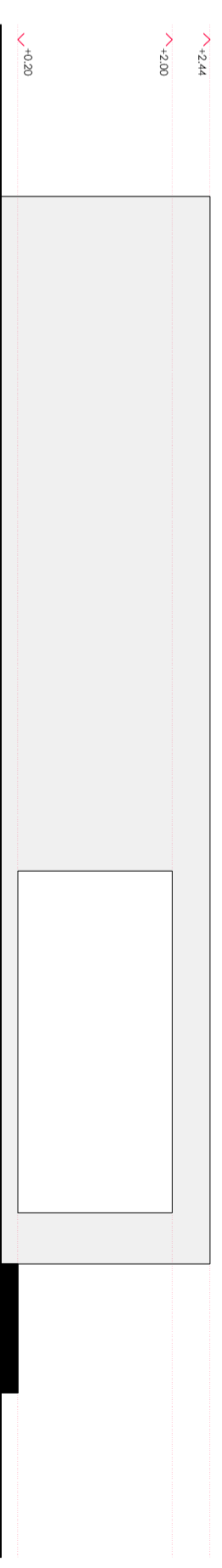
SECCIÓN 2



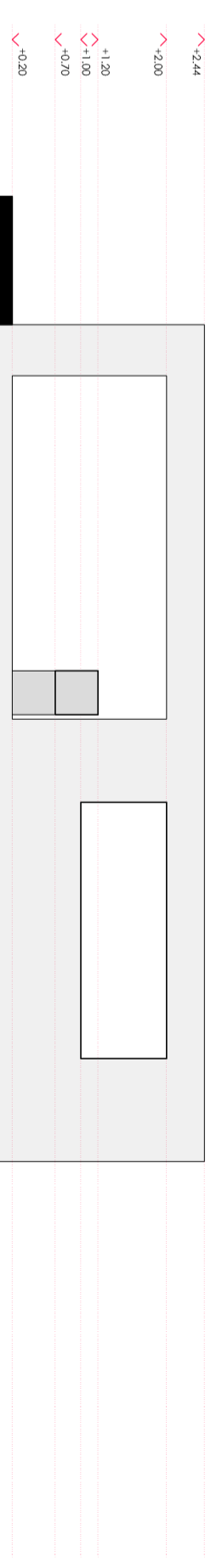
SECCIÓN 3



SECCIÓN 4



SECCIÓN 5



SECCIÓN 6

<p>EXPOSICIÓN "otemporaria Talavera. Seis mil años de cerámica en Castilla-La Mancha" MUSEO RUZ DE LUNA. TALAVERA DE LA REINA</p>		<p>RL-02</p>
<p>FUNDACIÓN IMPULSA CASTILLA LA MANCHA</p>		
<p>COMISARIO: ALFONSO CABALLERO</p>	<p>DISEÑO FRADE ARQUITECTOS S.L.</p>	<p>0 1 2 5</p>
<p>La información presentada en los planos sólo podrá ser utilizada para este proyecto. No podrá ser modificada, ni total ni parcialmente, sin la autorización de FRADE ARQUITECTOS S.L. para cualquier otro fin.</p>		<p>SECCIONES Estado de proyecto</p>
<p>impulsacw</p>		<p>E 1:75 JUNIO 2018</p>